

**АДМИНИСТРАЦИЯ ПЕРМСКОГО МУНИЦИПАЛЬНОГО ОКРУГА
ПЕРМСКОГО КРАЯ
НАЧАЛЬНИК СЫЛВЕНСКОГО ТЕРРИТОРИАЛЬНОГО УПРАВЛЕНИЯ**

РАСПОРЯЖЕНИЕ

03.10.2023

СЭД-2023-299-01-01-57-26

**О внесении изменений в распоряжение
начальника Сылвенского территориального
управления № 6 от 30.01.2023 «Об
утверждении реестра мест (площадок)
накопления твердых коммунальных отходов
в Сылвенском территориальном
управлении»**

В целях обеспечения охраны окружающей среды и здоровья человека на территории управления, в соответствии с Федеральным законом от 06.10.2003 г. № 131-ФЗ "Об общих принципах организации местного самоуправления в Российской Федерации», постановлением Правительства РФ от 31.08.2018 г. № 1039 «Об утверждении правил обустройства мест (площадок) накопления твердых коммунальных отходов и ведения их реестра», заключением центрального территориального отдела Управления Роспотребнадзора по Пермскому краю о соответствии мест (площадок) накопления твердых коммунальных отходов № 733 от 17.08.2023, № 743 от 08.09.2023г., в связи с образованием вновь созданных контейнерных площадок, расположенных по адресам: Пермский край, Пермский муниципальный округ, территория НПС «Мостовая»; Пермский край, Пермский муниципальный округ, п. Сылва, ул. Пермская, 3, начальник Сылвенского территориального управления **РАСПОРЯЖАЕТСЯ:**

1. Внести изменения в распоряжение начальника Сылвенского территориального управления № 6 от 30.01.2023 «Об утверждении реестра мест (площадок) накопления твердых коммунальных отходов в Сылвенском территориальном управлении».

2. Приложение к распоряжению начальника Сылвенского территориального управления № 6 от 30.01.2023 «Об утверждении реестра мест (площадок) накопления твердых коммунальных отходов в Сылвенском территориальном управлении» «Реестр мест (площадок) накопления твердых коммунальных отходов в Сылвенском территориальном управлении»



изложить в новой редакции, согласно приложению № 1 к настоящему распоряжению.

3. Схемы мест размещения существующих и планируемых к размещению контейнерных площадок для сбора и накопления твёрдых коммунальных отходов в Сылвенском территориальном управлении, изложить в новой редакции в соответствии с приложением № 2 к настоящему распоряжению.

4. Контроль за исполнением настоящего распоряжения оставляю за собой.

Начальник Сылвенского
территориального управления



В.Е. Ведерников



Приложение № 1

Утвержден распоряжением начальника Сылвенского территориального управления от 30.01.2023 № 6 «Об утверждении реестра мест (площадок) накопления твердых коммунальных отходов в Сылвенском территориальном управлении» (в ред. от

Реестр

мест (площадок) накопления твердых коммунальных отходов в Сылвенском территориальном управлении

№ п/п	Место нахождения площадки накопления ТКО	Географические координаты (широта, долгота)	Технические характеристики места (площадки) накопления ТКО				Данные о собственниках мест (площадок) накопления ТКО	Данные об источниках образования ТКО
			Вид покрытия	Площадь (кв.м)	Количество контейнеров, их объем			
					Размещено Кол-во×м³	Планируется к размещению		
1	п. Сылва, ул. Большевистская, 39а	58.0332 56.76022	Бетон	5,6	1x8		МКУ «Управление инфраструктурой и благоустройством Сылвенского территориального органа» ОГРН 1185958059682 п. Сылва, ул. Большевистская, 41	Жители МКД по адресу: п. Сылва, ул. Мичурина, 5; жители домов частного сектора по адресам: п. Сылва, ул. Ласточкина от д. 1 до д. 22, ул. Ключевая от д. 1 до д. 54, ул. Пролетарская от д. 1 до д. 35, ул. Большевистская от д. 1 до д. 53, ул. Уральская от д. 1 до д. 30, ул. Комсомольская от д. 1а до д. 66, ул. Первомайская от д. 1 до д. 55, ул. Пионерская от д. 1 до д. 22, Флотский проулок от д. 1 до д. 13, ул. Бр. Салтыковых от д. 1 до д. 24, ул. Трудовая от д. 1 до д. 43, ул. Веселая от д. 1 до д. 34, ул. Луговая от д. 1 до 17, ул. Тихая от д. 1 до д. 16, ул. Лихачева (Школьный проулок) от д. 1 до д. 8, ул. Мичурина от д. 3 до д. 36, Октябрьский проулок от д. 1 до д. 32, ул. Мира от д. 1 до д. 38
2	п. Сылва, ул. Большевистская, у дома №70а	58.02762 56.75624	Бетон	4	1x8		МКУ «Управление инфраструктурой и благоустройством Сылвенского территориального органа» ОГРН 1185958059682 п. Сылва, ул. Большевистская, 41	Жители МКД по адресам п. Сылва, ул. Большевистская, д. 58, 60, 62, 64, 66, 68, 68а, 70, 70а, 72, 72а, 74а; жители домов частного сектора по адресам п. Сылва, ул. Большевистская от д. 54 до д. 69, ул. Белинского от д. 1 до д. 33, Калинина от д.1 до д.36, ул. Комсомольская от д. 67 до 84, ул. Первомайская от д. 56 до д.71, ул.
3	п. Сылва, ул. Большевистская, у	58.01367 56.74769	Бетон	2	1x1,1		МКУ «Управление инфраструктурой и благоустройством	Жители домов по адресам п. Сылва, ул. Большевистская, д. 75/2, 75/3, 75/4, 75/5



	дома 75/2 (воинская часть)						Сылвенского территориального органа» ОГРН 1185958059682 п. Сылва, ул. Большевистская, 41	
4	п. Сылва, ул. Заводской переулок, за домом № 22	58.0317 56.74359	Бетон	6	1x6		МКУ «Управление инфраструктурой и благоустройством Сылвенского территориального органа» ОГРН 1185958059682 п. Сылва, ул. Большевистская, 41	Жители МКД по адресам п. Сылва, ул. Заводской переулок, д. 8, 10а,18, 19, 20, 21,22,24, ул. Строителей, д.5; жители домов частного сектора ул. Строителей от д. 1 до д. 24, ул. Полевая от д.1 до д.15, ул. Подлесная от д.1 до д.9, ул. Подводников от д.1 до д. 18, ул. Юбилейная от д.1 до д. 42, ул. Победы от д.1 до д.45, ул. Средняя Гора от д.1 до 50, ул. Мостовая от д.1 до д.10, ул. Боровая от д.1 до д.25, ул. Речная от д.1 до д. 32, ул. Дорожная от д. 1а до д.24
5	п. Сылва, ул. Заводской переулок, у дома № 47	58.03158 56.75022	Бетон	6	1x8		МКУ «Управление инфраструктурой и благоустройством Сылвенского территориального органа» ОГРН 1185958059682 п. Сылва, ул. Большевистская, 41	Жители МКД по адресам п. Сылва, ул. Заводской переулок, д.12а, 12, 14, 16, 26,27, 37, 38, 39, 47; ул. С. Корнеева, д. 23,25,27, ул. Коммунистическая, от д.2 до д.59, ул. Набережная от д.1 до д.48
6	п. Сылва, ул. Заводской переулок, напротив дома № 55	58.03066 56.74767	Бетон	6	1x8		МКУ «Управление инфраструктурой и благоустройством Сылвенского территориального органа» ОГРН 1185958059682 п. Сылва, ул. Большевистская, 41	Жители МКД по адресам п. Сылва, ул. Заводской переулок, д. 37,38,39,40, 42а, 44, 45, 47, 51, 52, 53, 54, 55
7	п. Сылва, ул. Логовая, напротив дома №17а	58.04591 56.72642	Бетон	5,6	1x8		МКУ «Управление инфраструктурой и благоустройством Сылвенского территориального органа» ОГРН 1185958059682 п. Сылва, ул. Большевистская, 41	Жители домов частного сектора по адресам п. Сылва, ул. Береговая, от д. 1 до д. 30, ул. Гагарина, от д. 1 до д. 44, ул. Ельниковская, от д. 1 до д. 20в, ул. Заречная, от. д. 1 до д. 17, ул. Карбышева, от д. 1, до д. 16а, ул. Космонавтов, от д. 1 до д. 29, ул. Лермонтова, от д. 1 до д. 30/1, ул. Логовая, от д. 1 до д. 39, ул. Пушкина, от д. 1 до д. 16а, ул. Свердлова от д. 68а до д. 112, ул.



								Светлая, от д. 1 до д. 11, ул. Цветочная, от д. 2 до д. 26а, ул. Чапаева, от д. 1 до д. 39, ул. Чкалова, от д. 1 до д. 22
8	п. Сылва, ул. Молодежная, за домом № 13	58.02687 56.74237	Бетон	6	1x8		МКУ «Управление инфраструктурой и благоустройством Сылвенского территориального органа» ОГРН 1185958059682 п. Сылва, ул. Большевистская, 41	Жители МКД по адресам п. Сылва, ул. Молодежная, д.12, 13, 14, 15, 15а, 16
9	п. Сылва, ул. Молодежная, за домом № 18	58.02978 56.74238	Бетон	6	1x8		МКУ «Управление инфраструктурой и благоустройством Сылвенского территориального органа» ОГРН 1185958059682 п. Сылва, ул. Большевистская, 41	Жители МКД по адресам п. Сылва, ул. Молодежная, д.10, 12, 13, 14, 15, 15а, 16, 17, 18; ул. Заводской переулок, д. 9
10	п. Сылва, ул. Нагорная, 15	58.03267 56.77247	Бетон	5,6	1x8		МКУ «Управление инфраструктурой и благоустройством Сылвенского территориального органа» ОГРН 1185958059682 п. Сылва, ул. Большевистская, 41	Жители домов частного сектора по адресам п. Сылва, ул. Кирова от д. 17 до д. 63, ул. Дулепова от д. 17 до д. 54, ул. Тимирязева от д. 17 до д. 58а, ул. Нагорная от д. 17 до д. 31, ул. Мичурина от д. 37 до 50, ул. Мира от д. 39 до 52, ул. Тургенева отд. 1 до д. 10
11	п. Сылва, ул. Свердлова, напротив дома № 17 б	58.04568 56.73796	Бетон	5,6	1x8		МКУ «Управление инфраструктурой и благоустройством Сылвенского территориального органа» ОГРН 1185958059682 п. Сылва, ул. Большевистская, 41	Жители домов по адресам п. Сылва, ул. Свердлова от д.1 до 286, ул. Чусовская от д.1а до д.46а; ул. Средняя гора от д. 1 до д. 50; д. Быковка
12	п. Сылва, ул. С. Корнеева, около дома №2	58.03318 56.75001	Бетон	6	1x6		МКУ «Управление инфраструктурой и благоустройством Сылвенского территориального органа» ОГРН 1185958059682 п. Сылва, ул. Большевистская, 41	Жители МКД по адресам: п. Сылва, ул. С. Корнеева, д.2, 4, 6; ул. Заводской переулок д.5, жители домов частного сектора ул. С. Корнеева, от д. 3 до д.21
13	п. Сылва,	58.03534	Бетон	5,6	1x8		МКУ «Управление инфраструктурой и	Жители домов частного сектора по адресам п. Сылва, ул. Кирова от д. 1



	28а						благоустройством Сылвенского территориального органа» ОГРН 1185958059682 п. Сылва, ул. Большевикская, 41	до д. 16, ул. Дулепова от д. 1 до д. 16, ул. Тимирязева от д. 1 до д. 16, ул. Нагорная от д. 1 до д. 16, ул. Геологов от д. 1 до д. 12, ул. Челюскинцев от д. 1 до д. 31, ул. Ватутина от д. 1 до д. 28, ул. Железнодорожная от д. 1 до д. 12, ул. Верх-Сылвенская от д. 1 до д. 21, ул. Подгорная от д. 1 до д. 12; д. Алебастрово
14	п. Сылва, ул. Заводской переулок, 8а	58.03251 56.74643	Бетон	2	1x1,1		МВД России по Пермскому району	Отделение полиции (дислокация п. Сылва) отдела МВД России по Пермскому району
15	п. Сылва, Заводской переулок, 13	58.0301 56.74629	Бетон	2	1*0,75		ООО «Элемент-Трейд»	Магазин ТС Монетка
16	п. Сылва, Заводской переулок, 15	58.03041 56.74695	Бетон	2	1*0,75		АО «Тандер» (Магнит)	Магазин ТС Магнит
17	п. Сылва, ул. Заводской переулок, 16/1	58.03339 56.74664	Бетон	2	2x1,1		МАДОУ «Сылвенский детский сад «Рябинка», ОГРН 1025902394650	МАДОУ «Сылвенский детский сад «Рябинка»,
18	п. Сылва, ул. Заводской переулок, 19а	58.03005 56.74491	Бетон	1	1x0,75		ЗАО «Тандер	ЗАО «Тандер», ТС Магнит
19	п. Сылва, ул. Лесная, у дома № 1	58.02406 56.78735	Бетон	5,6	1x6		ДОЛ ПНППК «Восток», п. Сылва	ДОЛ ПНППК «Восток», п. Сылва
20	п. Сылва, ул. Логовая, 35	58.03733 56.72442	Бетон	2	1x1,1		ООО «Пермский завод упаковочных материалов «Феникс», ОГРН: 1025900520183	ООО «Пермский завод упаковочных материалов «Феникс»
21	п. Сылва, ул. Молодежная, 7	58.02906 56.74501	Бетон	2	4x1,1		МАОУ «Сылвенская средняя школа имени поэта Василия Каменского», ОГРН 1115948000123	МАОУ «Сылвенская средняя школа имени поэта Василия Каменского»
22	п. Сылва, ул. Первомайская, 21	58.03531 56.76512	Бетон	2	1x1,1		Пожарная часть № 111	Пожарная часть №111, 614503, п. Сылва, ул. Первомайская, д.21
23	п. Сылва, ул. Пермская, 1	58.02566 56.73782	Бетон	2	1x0,77		ООО «Гарант»	ООО «Гарант» АЗС
24	п. Сылва, ул. Пермская, 15	58.02548 56.7304	Бетон	2	1x0,8		ТСЖ «Мачта», пос. Сылва, ул. Пермская, д. 15 ОГРН: 1095921000229	ТСЖ «Мачта», пос. Сылва, ул. Пермская, д. 15 ОГРН: 1095921000229
25	п. Сылва, ул.	58.03227	Бетон	2	1*1		ИН Архипова Г.И.	Магазин ТС Светофор



	Победы, 1А	56.73924						
26	п. Сылта, ул. Победы, 1/5	58.02749 56.73793	Бетон	2	1*1,1		ООО «Династия»	
27	п. Сылта, ул. Победы, 1/5	58.0275 56.73794	Бетон	6	3*0,75		ООО «Подводник»	
28	п. Сылта, ул. Свердлова	58.04448 56.744	Бетон	5,6	2x1,1		Строительно-монтажный трест № 5 филиал АО «РЖДстрой» ОГРН 1067746082546	п. Сылта, ул. Свердлова (железнодорожный строительный городок), Строительно-монтажный трест № 5 филиал АО «РЖДстрой» ОГРН 1067746082546
29	п. Сылта, ул. С. Корнеева, 6/1	58.03261 56.75019	Бетон	2	1x0,24		АО «Гандер»	Магазин ТС Магнит
30	п. Сылта, ул. С. Корнеева, 21	58.0333 56.75141	Бетон	2	1*1,1		ООО «Агроторг» (Пятерочка)	Магазин ТС Пятерочка
31	п. Сылта, ул. Строителей, 13	58.04128 56.7437	Бетон	2	1*1,1		ОАО «Пермэнергосбыт»	ОАО «Пермэнергосбыт» Электроподстанция п. Сылта
32	Сылвенское с/п, Сылвенский тракт, 1		Бетон	4	7x0,75		АО «ПРОДО Птицефабрика Пермская», адрес: п. Сылта, ОГРН: 1025902399236	АО «ПРОДО Птицефабрика Пермская», адрес: п. Сылта, ОГРН: 1025902399236
33	п. Сылта, снт «Восход»	58.03294 56.78554	Бетон	2	2x1,1		п. Сылта, снт «Восход» ИНН 5948012976/ КПП 594801001.	п. Сылта, снт «Восход» ИНН 5948012976/ КПП 594801001.
34	п. Сылта снт «Геолог»	58.03283 56.77486	Бетон	2	2x1,1		п. Сылта снт Геолог, ОГРН: 1065906017320	п. Сылта снт Геолог, ОГРН: 1065906017320
35	п. Сылта снт «Лесной»	58.01853 56.69471	Бетон	2	1x8		п. Сылта, снт Лесной, ОГРН: 1025902400787	п. Сылта, снт Лесной, ОГРН: 1025902400787
36	п. Сылта снт «Огонек»	58.02579 56.79124	Бетон	2	2x1,1 1x0,75		п. Сылта, снт Огонек, ОГРН: 1035902110837	п. Сылта, снт Огонек, ОГРН: 1035902110837
37	п. Сылта, снт «Солнечный берег»	58.02943 56.78863	Бетон	2	2x1,1		п. Сылта, снт Солнечный берег, ОГРН: 1025902397685	снт Солнечный берег, ОГРН: 1025902397685
38	п. Сылта снт «Сылва»	58.03047 56.78843	Бетон	2	2x1,1		п. Сылта, снт Сылта, ОГРН: 1025900919571	п. Сылта, снт Сылта, ОГРН: 1145905000207
39	п. Сылта, снт «Электрон-1»	58.03175 56.78844	Бетон	2	2*1,1			
40	с. Троица, ул. Советская, у дома № 7	57.98663 56.79398	Бетон	5,6	1x8		МКУ «Управление инфраструктурой и благоустройством Сылвенского территориального органа» ОГРН 1185958059682 п. Сылта, ул. Большевикская, 41	Жители МКД Советская, 28; Жители домов частного сектора по адресам с. Троица, ул. Советская от д. 1 до д. 78, ул. Степная от д. 1 до д. 74, ул. Зеленая от д. 1 до д. 79, ул. Полевая от д. 1 до д. 67, ул. Клубная от д. 1 до д. 46, ул. Комсомольская от д. 1 до д. 68, ул. Набережная от д.



								1 до д. 21, ул. Юбилейная от д. 1 до д. 64, переулок Пионерский от д. 1 до д. 22, ул. Центральная от д. 1 до д. 27, ул. Спортивная от д. 1 до д. 30, ул. 1-й Проулок от д. 1 до д. 23, ул. В.Каменского от д. 1 до д. 50, ул. Героя Куфонина от д. 1 до д. 45, ул. Совхозная от д. 1 до д. 13, ул. Садовая от д. 1 до д. 8, ул. Северная от д. 1 до д. 27, ул. Луговая от д. 1 до д. 20, ул. Залесная от д. 1 до д. 14, ул. Изумрудная от д. 1 до д. 11, ул. Вишневая от д. 1 до д. 23, ул. Январская от д. 1 до д. 1 до д. 25, проулок Надежды от д. 1 до д. 10, ул. Майская, от д. 1 до д. 13, ул. Рябиновая от д. 1 до д. 29, ул.Г.Польгалова от д. 1 до д. 16/6, ул. Жемчужная от д. 1 до д. 27, переулок Тупиковый от д. 1 до д.20, проулок Березовый от д. 1 до д. 20, проулок Лазурный от д. 1 до д. 20, ул. Звездная от д.1 до д. 20, ул. Самолетная от д. 1 до д. 20, ул. Сиреневая от д. 1 до д. 20, ул. Хрустальная от д. 1 до д.20
41	с. Троица, ул. Советская, напротив дома № 58	57.98787 56.77708	Бетон	5,6	2x8		МКУ «Управление инфраструктурой и благоустройством Сылвенского территориального органа» ОГРН 1185958059682 п. Сылва, ул. Большевикская, 41	Жители МКД Советская, 28; Жители домов частного сектора по адресам с. Троица, ул. Советская от д. 1 до д. 78, ул. Степная от д. 1 до д. 74, ул. Зеленая от д. 1 до д. 79, ул. Полевая от д. 1 до д. 67, ул. Клубная от д. 1 до д. 46, ул. Комсомольская от д. 1 до д. 68, ул. Набережная от д. 1 до д. 21, ул. Юбилейная от д. 1 до д. 64, переулок Пионерский от д. 1 до д. 22, ул. Центральная от д. 1 до д. 27, ул. Спортивная от д. 1 до д. 30, ул. 1-й Проулок от д. 1 до д. 23, ул. В.Каменского от д. 1 до д. 50, ул. Героя Куфонина от д. 1 до д. 45, ул. Совхозная от д. 1 до д. 13, ул. Садовая от д. 1 до д. 8, ул. Северная от д. 1 до д. 27, ул. Луговая от д. 1 до д. 20, ул. Залесная от д. 1 до д. 14, ул. Изумрудная от д. 1 до д. 11,
Документ создан в электронной форме. № СЭД-2023-299-01-01-57-26 от 03.10.2023. Исполнитель: Тарханова А.Вас.								
Страница 8 из 96. Страница создана: 03.10.2023 09:26								



								ул. Вишневая от д. 1 до д. 23, ул. Январская от д. 1 до д. 1 до д. 25, проулок Надежды от д. 1 до д. 10, ул. Майская, от д. 1 до д. 13, ул. Рябиновая от д. 1 до д. 29, ул.Г.Полыгалова от д. 1 до д. 16/6, ул. Жемчужная от д. 1 до д. 27, переулок Тупиковый от д. 1 до д.20, проулок Березовый от д. 1 до д. 20, проулок Лазурный от д. 1 до д. 20, ул. Звездная от д.1 до д. 20, ул. Самолетная от д. 1 до д. 20, ул. Сиреневая от д. 1 до д. 20, ул. Хрустальная от д. 1 до д.20
42	с. Троица, ул. Советская, 28	57.98806 56.78659	Бетон	2	1x1,1		ООО «Мясоперерабатывающее предприятие «Агропрод» ОГРН: 1145958076670	ООО «Мясоперерабатывающее предприятие «Агропрод»
43	с. Троица, ул. Советская, б/о "Тихая Заводь"	57.9899 56.7702	Бетон	4	2x1,1		База отдыха Тихая Заводь ОА «ОХК «УРАЛХИМ»	База отдыха Тихая Заводь ОА «ОХК «УРАЛХИМ»
44	с. Троица, б/о "Раздолье"	58.01383 56.78729	Бетон	18	9x1,1		с. Троица, база отдыха Раздолье, ОГРН 1165958115234	с. Троица, база отдыха Раздолье, ОГРН 1165958115234
45	с. Троица, снт «Троицкий залив»	57.9866 56.7717	Бетон	3	4x1,1		с. Троица, снт «Троицкий залив», ОГРН 1025902395815	с. Троица, снт «Троицкий залив» ИНН 5948004982/ КПП 594801001, ОГРН 1025902395815
46	Сылвенское с/п, Троица, НПС «Мостовая»	58.01221 56.78951	Бетон	2	1*0,75		ООО «Уралтехсистемы»	ООО «Уралтехсистемы»
47	д. Малая, ул. Тракторная, напротив дома № 10	58.0800 56.62805	Бетон	5,6	1x8		МКУ «Управление инфраструктурой и благоустройством Сылвенского территориального органа» ОГРН 1185958059682 п. Сылва, ул. Большевикская, 41	Жители домов по адресам д. Малая, ул. Тракторная от д. 1 до д.17, ул. Новая от д.1 до д.7, ул. Центральная от д. 1 до 24, Центральный переулок от д. 3 до д. 14, ул. Владимирская от д. 1 до д. 5, ул. Логовая от д. 1 до д. 41, ул. Полевая от д. 1 до д. 8а, Полевой переулок от д. 1 до д. 7, Тракторный переулок, от д. 1 до д. 8, Центральный переулок от д. 3 до д. 14
48	д. Малая, ул. Школьная, напротив дома № 1а	58.08479 56.63081	Бетон	4	1x8		МКУ «Управление инфраструктурой и благоустройством Сылвенского	Жители домов частного сектора по адресам д. Малая ул. Школьная от д.2 до д.16, ул. Ключевая от д.1 до д. 23, ул. Береговая от д.1 до д. 12,



							территориального органа» ОГРН 1185958059682 п. Сылва, ул. Большевистская, 41	пер. 1 Школьный от д. 1 до д.6, пер.2 Школьный от д.1 до д.8, ул. Дачная от д. 1 до д. 11, ул. Новая от д. 8 до д. 11, с. Ляды, ул. 9-я Карьерная от д.2 до д. 20, ул. 8- я Карьерная от д. 1 до д. 10, ул. 7-я Карьерная от д. 1 до д. 13, ул. 6- Карьерная от д.2 до д. 15, ул.5-я Карьерная от д. 1 до д. 13, ул. 4-я Карьерная от д.2 до д.16, ул.3-я Карьерная от д.2 до д.12, ул. 1-я Водная от д. 1 до д.4, ул. 2-я Водная от д.2 до д. 5, ул. 3- я Водная от д.1 до д. 5, ул. 3-я Запашная от д. 2 до д.5, ул. Семеновская от д. 1 до д. 7, ул. Кольцевая от д. 1 до д. 20, ул. Александровская от д. 1 до 23, ул. Тупиковая от д. 1 до д. 11
49	д. Малая, ул. Школьная, 2а	58.08431 56.62787	Бетон	5,6	1x1,1		МАОУ «Лядовская основная школа», 614502, д. Малая, ул. Школьная, 2а ОГРН/ 1025902399192	МАОУ «Лядовская основная школа», 614502, д. Малая, ул. Школьная ,2а ОГРН/ 1025902399192
50	д. Малая, ул. Центральная, 14А	58.08176 56.62499	Бетон	1	1x0,75		д. Малая, ул. Центральная, 14А ИНН 5906098273 КПП594801001 ОГРН 1105906001816	ООО Уралагро, д. Малая, ул. Центральная, 14А ИНН 5906098273 КПП594801001 ОГРН 1105906001816
51	с. Ляды, ул. Строительная, у дома № 19	58.09034 56.63679	Бетон	2	2x8		МКУ «Управление инфраструктурой и благоустройством Сылвенского территориального органа» ОГРН 1185958059682 п. Сылва, ул. Большевистская, 41	Жители МКД домов по адресам: с. Ляды ул. Строительная, д. 10, 11, 12, 13, 14, 15, 16, 17, 18, 19, 20, 21, 22, 23, 24, 25, ул. Совхозная, д. 1, 2, ул. Мира, д. 2, 7, 8, 9; жители домов частного сектора пер. Зеленый от д.1 до д.10, ул. Набережная от д. 1 до д.21, ул. Советская от д. 1 до д. 22, ул. Строительная от д. 1 до д. 9, ул. Уральская от д. 1 до д. 20, ул. Мира от д. 1 до д. 10, ул. Заводская от д. 1 до д. 20
52	с. Ляды, снт «Сылва»	58.08373 56.64351	Бетон	2	1x8		с. Ляды снт Сылва ОГРН: 1035902108648	с. Ляды снт Сылва ОГРН: 1035902108648
53	с. Ляды, снт «Крутые Горки»	58.07052 56.64392	Бетон	2	2x0,8		с. Ляды снт Крутые Горки ОГРН: 1035902109154	с. Ляды снт Крутые Горки ОГРН: 1035902109154
54	п. Сылва, ул. Заводской	58.02932 56.7477	Бетон	10,5	1*1,1		АМУ «ЦИДИС «Сылва» ИНН 5948057310, ОГРН 1185958066854, 614503, п. Сылва, ул. Заводкой	АМУ «ЦИДИС «Сылва» ИНН 5948057310, ОГРН 1185958066854, 614503, п. Сылва, ул. Заводкой



							переулок, д. 1	переулок, д. 1	
55	с. Ляды, ул. Строительная, д.3	58.0885 56.6391	Бетон	10,5	1*1,1		АМУ «ЦИДИС «Сылва» ИНН 5948057310, ОГРН 1185958066854, 614503, п. Сылва, ул. Заводкой переулок, д. 1	АМУ «ЦИДИС «Сылва» ИНН 5948057310, ОГРН 1185958066854, 614502, с. Ляды, ул. Строительная, д.3	
56	п. Сылва, снт «Солнечный»	58.02949 56.789	Бетон	3	2*1,1				
57	п. Сылва, ул. Пермская, 10, корпус 10	58.02674 56.72923	Бетон	3	1*1,1		ООО «Завод РС»		
58	п. Сылва, ул. Сосновая	58.0241 56.7630	Бетон	5,6	1x8		МКУ «Управление инфраструктурой и благоустройством Сылвенского территориального органа» ОГРН 1185958059682 п. Сылва, ул. Большевистская, 41	Рождественская от д.1 до 19, ул. Радужная от д. 1 до д. 18, ул. Подстаницкого от д. 1 до д. 18, ул. Осенняя от д. 1 до д. 18, ул. Дружбы от д. 1 до д. 10	
59	с. Троица, ул. Степная	57.9917 56.7897	Бетон	5,6	1x8		МКУ «Управление инфраструктурой и благоустройством Сылвенского территориального органа» ОГРН 1185958059682 п. Сылва, ул. Большевистская, 41	Жители домов частного сектора по адресам с. Троица, ул. Советская от д. 1 до д. 78, ул. Степная от д. 1 до д. 74, ул. Зеленая от д. 1 до д. 79, ул. Полевая от д. 1 до д. 67, ул. Клубная от д. 1 до д. 46, ул. Комсомольская от д. 1 до д. 68, ул. Набережная от д. 1 до д. 21, ул. Юбилейная от д. 1 до д. 64, переулок Пионерский от д. 1 до д. 22, ул. Центральная от д. 1 до д. 27, ул. Спортивная от д. 1 до д. 30, ул. 1-й Проулок от д. 1 до д. 23, ул. В.Каменского от д. 1 до д. 50, ул. Героя Куфонина от д. 1 до д. 45, ул. Совхозная от д. 1 до д. 13, ул. Садовая от д. 1 до д. 8, ул. Северная от д. 1 до д. 27, ул. Луговая от д. 1 до д. 20, ул. Залесная от д. 1 до д. 14, ул. Изумрудная от д. 1 до д. 11, ул. Вишневая от д. 1 до д. 23, ул. Январская от д. 1 до д. 25, проулок Надежды от д. 1 до д. 10, ул. Майская, от д. 1 до д. 13, ул. Рябиновая от д. 1 до д. 29, ул.Г.Полыгалова от д. 1 до д. 16/6, ул. Жемчужная от д. 1 до д. 27, переулок Тупиковый от д. 1 до д.20,	
Документ создан в электронной форме. № СЭД-2023-299-01-01-57-26 от 03.10.2023. Исполнитель: Тарханова А.Вас.									
Страница 11 из 96. Страница создана: 03.10.2023 09:26									



								проулок Березовый от д. 1 до д. 20, проулок Лазурный от д. 1 до д. 20, ул. Звездная от д.1 до д. 20, ул. Самолетная от д. 1 до д. 20, ул. Сиреневая от д. 1 до д. 20, ул. Хрустальная от д. 1 до д.20
60	с. Троица, проулок Надежды	57.9954 56.7750	Бетон	5,6	1x8			Жители домов частного сектора по адресам с. Троица, ул. Советская от д. 1 до д. 78, ул. Степная от д. 1 до д. 74, ул. Зеленая от д. 1 до д. 79, ул. Полевая от д. 1 до д. 67, ул. Клубная от д. 1 до д. 46, ул. Комсомольская от д. 1 до д. 68, ул. Набережная от д. 1 до д. 21, ул. Юбилейная от д. 1 до д. 64, переулок Пионерский от д. 1 до д. 22, ул. Центральная от д. 1 до д. 27, ул. Спортивная от д. 1 до д. 30, ул. 1-й Проулок от д. 1 до д. 23, ул. В.Каменского от д. 1 до д. 50, ул. Героя Куфонина от д. 1 до д. 45, ул. Совхозная от д. 1 до д. 13, ул. Садовая от д. 1 до д. 8, ул. Северная от д. 1 до д. 27, ул. Луговая от д. 1 до д. 20, ул. Залесная от д. 1 до д. 14, ул. Изумрудная от д. 1 до д. 11, ул. Вишневая от д. 1 до д. 23, ул. Январская от д. 1 до д. 1 до д. 25, проулок Надежды от д. 1 до д. 10, ул. Майская, от д. 1 до д. 13, ул. Рябиновая от д. 1 до д. 29, ул.Г.Польгалова от д. 1 до д. 16/6, ул. Жемчужная от д. 1 до д. 27, переулок Тупиковый от д. 1 до д.20, проулок Березовый от д. 1 до д. 20, проулок Лазурный от д. 1 до д. 20, ул. Звездная от д.1 до д. 20, ул. Самолетная от д. 1 до д. 20, ул. Сиреневая от д. 1 до д. 20, ул. Хрустальная от д. 1 до д.20
61	д. Мостовая, ул. Полевая	57.9870 56.7170	Бетон	5,6	1x8		МКУ «Управление инфраструктурой и благоустройством Сылвенского территориального органа» ОГРН 1185958059682 п. Сылва, ул. Большевикская, 41	Жители частного сектора по улицам:1-й переулок от д. 1 до д.20, 2-й переулок от д.1 до д.20, 3-й переулок от д.1 до д.20, ул. Березовая от д.1 до д. 20, ул. Веселая от д. 1 до д. 20, ул. Весенняя от д. 1 до д. 20, ул.
<p>Документ создан в электронной форме. № СЭД-2023-299-01-01-57-26 от 03.10.2023. Исполнитель: Тарханова А.Вас. Страница 12 из 96. Страница создана: 03.10.2023 09:26</p>								



							ул. Большевистская, 41	Восточная от д. 1 до д. 20, ул. Дачная от д. 1 до д. 20, ул. Звездная от д. 1 до д.20, ул. Кленовая от д. 1 до д.20, ул. Лесная от д. 1 до д. 20, ул. Мостовская от д. 1 до д. 20, ул. Новая от д. 1 до д. 20, ул. Победы от д. 1 до д. 20, ул. Полевая от д. 1 до д. 20, ул. Прибрежная от д. 1 до д. 20, ул. Садовая от д. 1 до д. 20, ул. Старинная от д. 1 до д. 20, ул. Строителей от д. 1 до д.20, ул. Янтарная от д. 1 до д. 20, ул. 1-я Береговая от д. 1 до д. 20, ул. 2-я Береговая от д. 1 до д. 20, ул. 3-я Береговая от д. 1 до д. 20, ул. 4-я Береговая от д. 1 до д. 20, ул. 5-я Береговая от д. 1 до д. 20, ул. 6-я Береговая от д. 1 до д.20
62	д. Буланки, ул. Центральная	57.9950 56.7650	Бетон	5,6	1x8		МКУ «Управление инфраструктурой и благоустройством Сылвенского территориального органа» ОГРН 1185958059682 п. Сылва, ул. Большевистская, 41	Жители частного сектора д.Буланки по улицам: переулок Западный от д. 1 до д. 20, переулок Зелёный от д. 1 до д. 20, переулок Колхозный от д. 1 до д.20, ул. Лесная от д. 1 до д. 20, ул. Набережная от д. 1 до д. 20, ул. Полевая от д. 1 до д. 20, ул. Речная от д. 1 до д. 20, ул. Сиреневая от д. 1 до д. 20, ул. Солнечная от д. 1 до д.20, ул. Центральная от д. 1 до д.20, ул. Столичная од. 1 до д. 20; Жители частного сектора д.Ерепеты по улицам: ул. Кольцевая от д. 1 до д. 20, ул. Заозерная от д. 1 до д. 20, 1-й Тихий переулок от д. 1 до д. 20, 2-й Тихий переулок от д. 1 до д. 20, ул. Южная от д. 1 до д.20, ул. Восточная, от д. 1 до д.20, переулок Демьяновский от д. 1 до д.20, ул. Зеленая от д.1 до д. 20, ул.Коллективная от д. 1 до д. 20, ул. Нагорная от д. 1 до .20, переулок Прибрежный от д. 1 до д. 20, ул. Речная от д. 1 до 20, ул. Старинная от д. 1 до д. 20, ул. Счастливая от д. 1 до д.20, ул. 1-я Садовая от д. 1 до д. 20, ул. 2-я Садовая от д. 1 до д.20, ул. 3-я Садовая, от д. 1 до д.20, ул.



								4-я Садовая от д. 1 до д.20, ул. 5-я Садовая от д. 1 до д.20, ул. 1-я Северная от д. 1 до д.20, ул. 2-я Северная от д. 1 до д.20, ул. 3-я Северная от д. 1 до д. 20, ул. 4-я Северная от д. 1 до д. 20; Жители частного сектора д. Мостовая по улицам: ул. Речная от д. 1 до д. 20, 1-й Чертановский переулок, от д. 1 до д.20, 2-й Чертановский переулок от д. 1 до д.20
63	д. Верх-Речки	58.0902 56.6041	Бетон	5,6	1x8		МКУ «Управление инфраструктурой и благоустройством Сылвенского территориального органа» ОГРН 1185958059682 п. Сылва, ул. Большевикская, 41	Жители частного сектора д. Верх-Речки по улицам: ул. Людная от д. 1 до д.20, ул. Народная от д. до д. 20, ул. Облачная от д.1 до д. 20, ул. Рассветная от д. 1 до д.20, ул. Садовая от д. 1 до д. 20, ул. Солнечная от д. 1 до д. 20; Жители частного сектора д. Горская по улицам: ул. Высокая от д. 1 до д. 20, ул. Малая от д. 1 до д. 20, ул. Прибрежная от д. 1 до д.20, ул. Прохладная от д. 1 до д. 20, ул. Заречная от д. 1 до д. 20, ул. Родная от д. 1 до д. 20, ул. Молодежная от д. 1 до д. 20, ул. Лесная от д. 1 до д. 20; владельцы домов дачного массива снт «Зарница»; владельцы домов дачного массива «Верх-Речка-Горская»
64	с. Ляды, ул. Заводская	58.0875 56.6367	Бетон	5,6	1x8		МКУ «Управление инфраструктурой и благоустройством Сылвенского территориального органа» ОГРН 1185958059682 п. Сылва, ул. Большевикская, 41	Жители МКД домов по адресам: с. Ляды ул. Строительная, д. 10, 11, 12, 13, 14, 15, 16, 17, 18, 19, 20, 21, 22, 23, 24, 25, ул. Совхозная, д. 1, 2, ул. Мира, д. 2, 7, 8, 9; жители домов частного сектора пер. Зеленый от д.1 до д.10, ул. Набережная от д. 1 до д.21, ул. Советская от д. 1 до д. 22, ул. Строительная от д. 1 до д. 9, ул. Уральская от д. 1 до д. 20, ул. Мира от д. 1 до д. 10, ул. Заводская от д. 1 до д. 20
<p>Документ создан в электронной форме. № СЭД-2023-299-01-01-57-26 от 03.10.2023. Исполнитель: Тарханова А.Вас.</p> <p>Страница 14 из 96. Страница создана: 03.10.2023 09:26</p>								



65	Пермский край, Пермский м.о., территория НПС «Мостовая»	58.003077 56.731437	Бетон	16,6	1*0,75		АО «Транснефть-Прикамье» ОГРН 1021601763820, 420081, Татарстан, г.Казань, ул. Патриса Лумумбы, дом 20, корпус 1	АО «Транснефть-Прикамье» ОГРН 1021601763820, 420081, Татарстан, г.Казань, ул. Патриса Лумумбы, дом 20, корпус 1
66	Пермский край, Пермский м.о., п. Сытва, ул. Пермская, 3	58.0257 56.7366	Бетонная плита	8,36	1*0,6 1*0,24		Акционерное общество «Тандер», ОГРН 1022301598549, факт. адрес: г. Пермь, бульвар Гагарина, д.86	АО «Тандер» магазин «Магнит» (продуктовый)

ПЛАНИРУЕМЫЕ ПЛОЩАДКИ

1	п. Сытва, ул. Комсомольская		Бетон	5,6		4x1,1 +КГО		
2	п. Сытва, ул. Первомайская		Бетон	5,6		3x1,1 +КГО		
3	п. Сытва, ул. Средняя Гора		Бетон	5,6		5x1,1 +КГО		
4	п. Сытва, ул. Победы		Бетон	5,6		4x1,1 +КГО		
5	п. Сытва, ул. Строителей		Бетон	5,6		1x8		
6	с. Троица, ул. Зелёная		Бетон	5,6		1x8		
7	с. Троица, ул. Полевая		Бетон	5,6		4x1,1		
8	с. Троица, у л. Снежная		Бетон	5,6		1x8		
9	с. Троица, ул. Степная		Бетон	5,6		1x8		
10	с. Троица, ул. Советская/ Г. Польшгалова		Бетон	10		Раздельный сбор		
11	д. Ерепеты, ул. Центральная		Бетон	5,6		3x1,1 +КГО		



12	д. Мостовая, ул. Старинная		Бетон	5,6		1x8 +КГО	
13	с. Ляды, ул.9-я Карьерная		Бетон	5,6		1x8	
14	д. Малая, ул. Центральная		Бетон	5,6		3x1,1 +КГО	



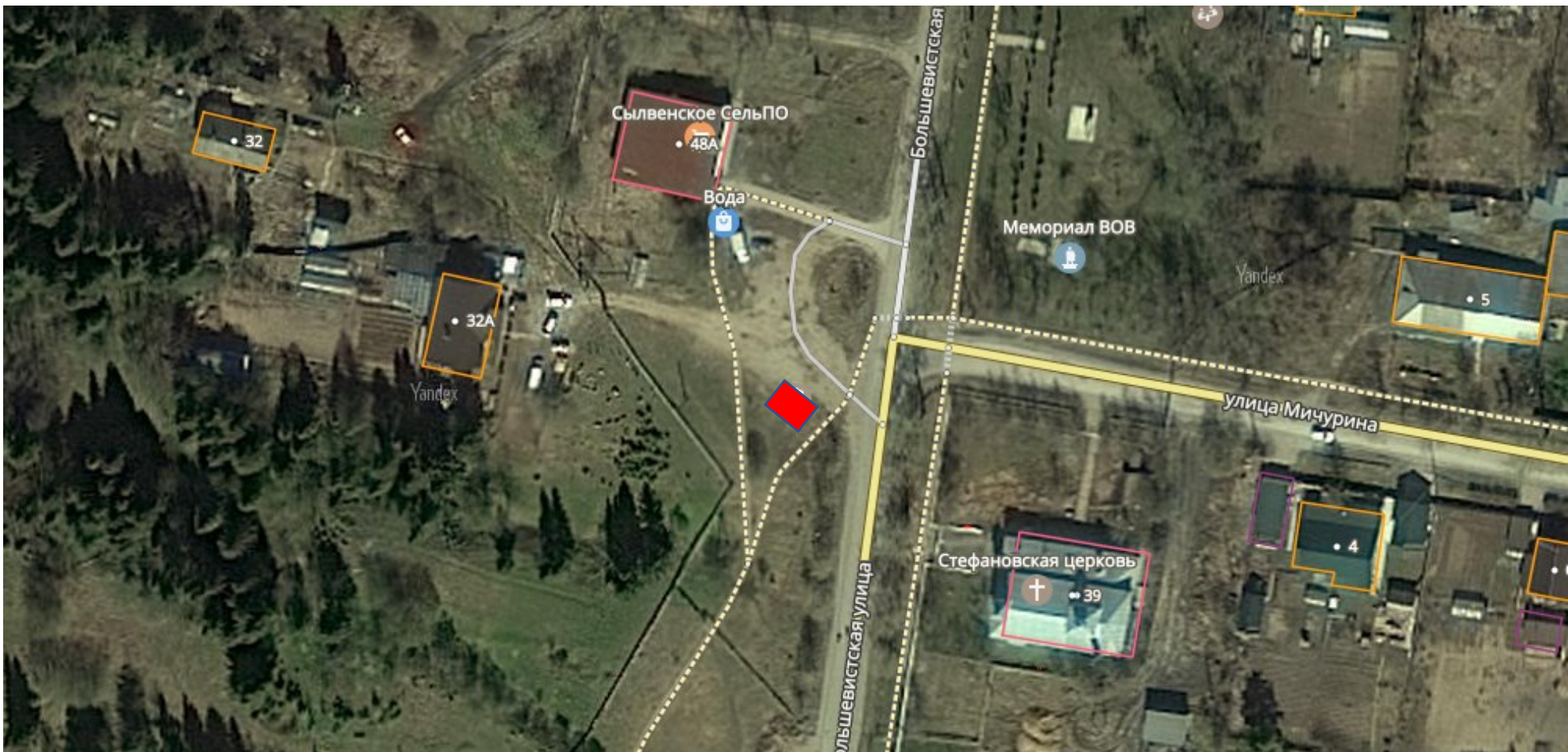
Приложение № 2

Утверждено распоряжением начальника Сылвенского территориального управления от 30.01.2023 № 6 «Об утверждении реестра мест (площадок) накопления твердых коммунальных отходов в Сылвенском территориальном управлении» (в редакции от)

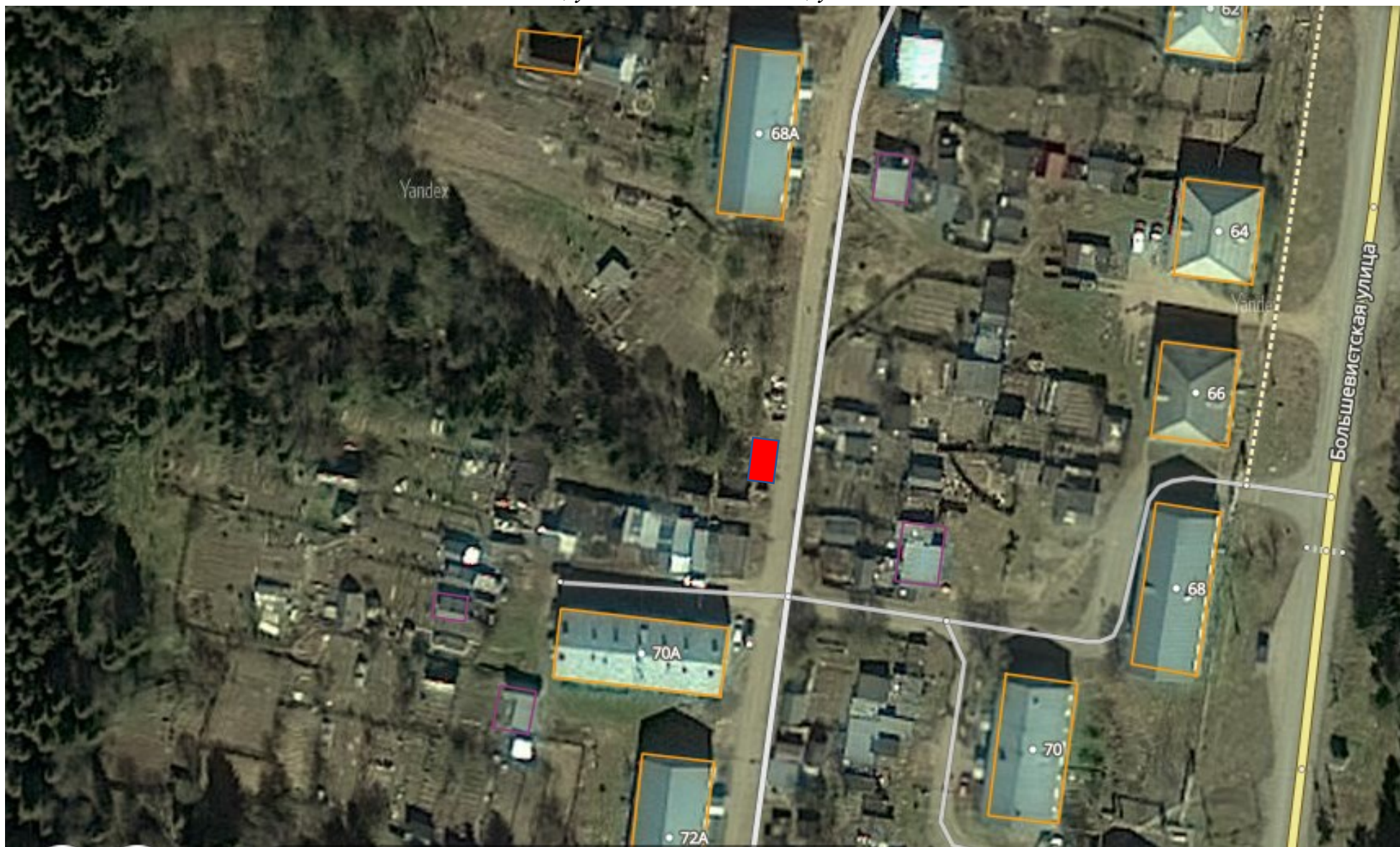
Схемы мест размещения существующих и планируемых к размещению контейнерных площадок для сбора и накопления твёрдых коммунальных отходов в Сылвенском территориальном управлении



1. п. Сылва, ул. Большевикская, 39а



2. п. Сылва, ул. Большевикская, у дома № 70а



З. п. Сылва, ул. Большевистская, у дома № 75/2 (бывш. воинская часть)



4. п. Сылва, ул. Заводской переулок, за домом № 22



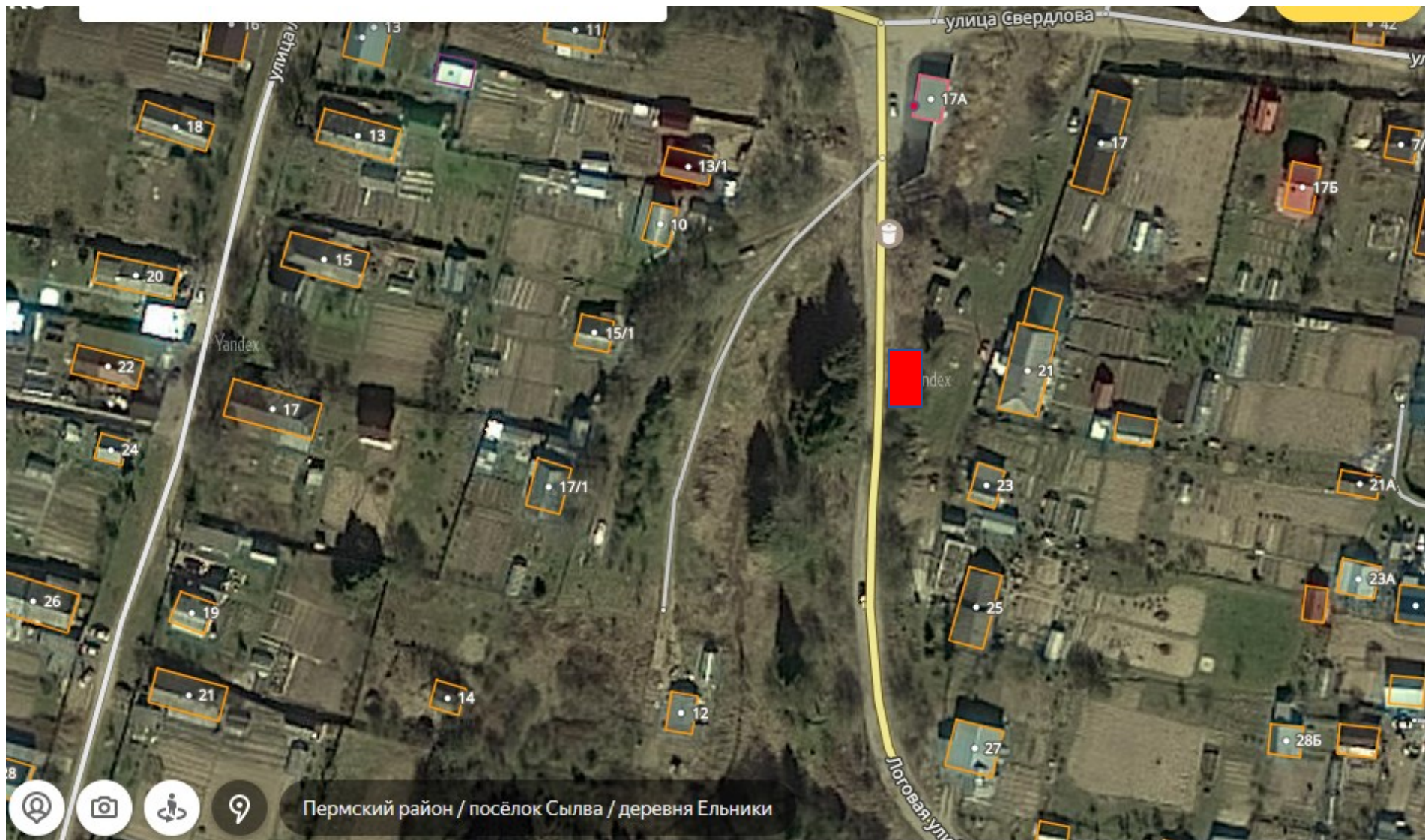
5. п. Сылва, ул. Заводской переулоч, у дома № 47



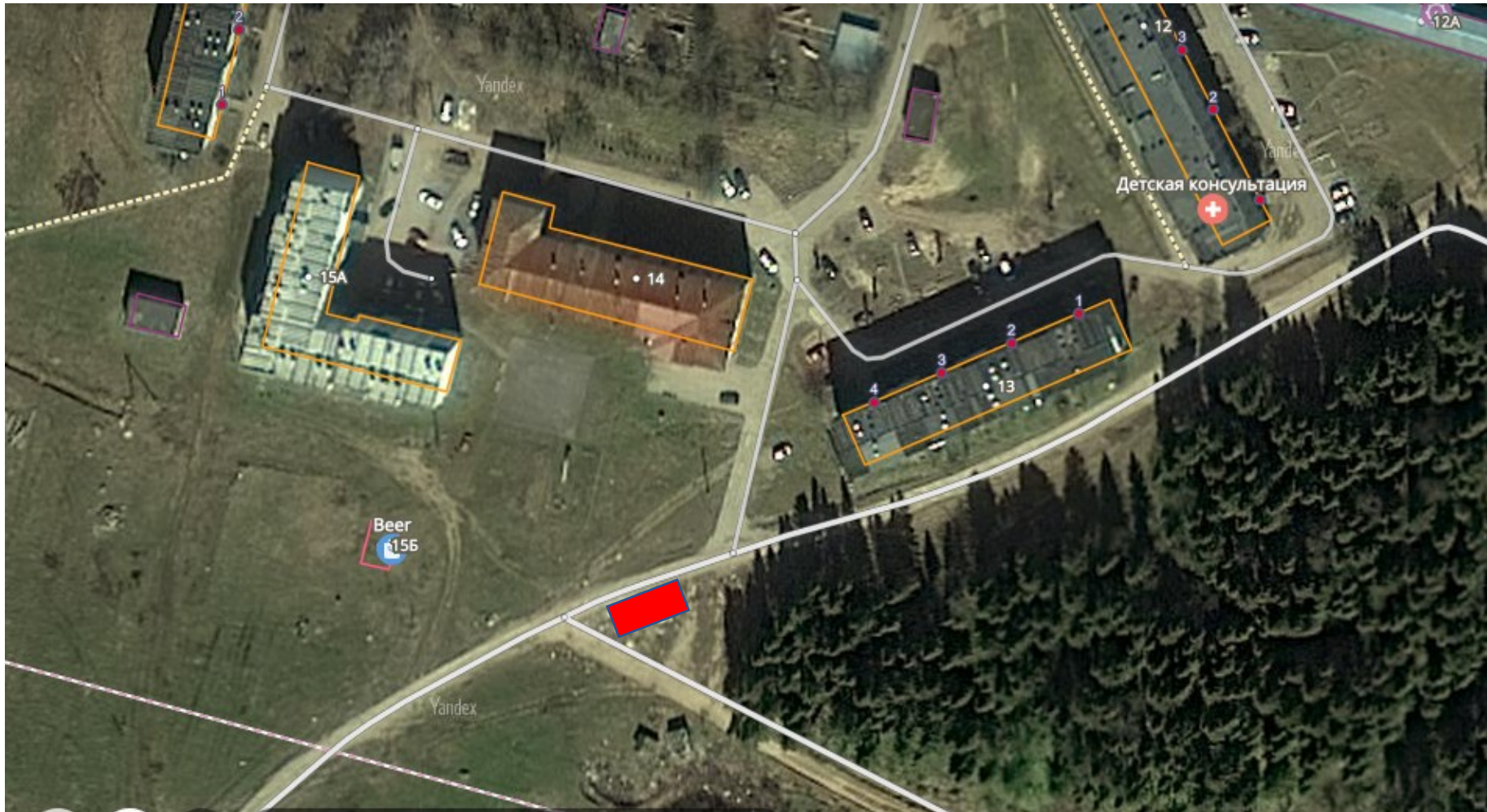
б. п. Сылта, ул. Заводской переулоч, напротив дома № 55



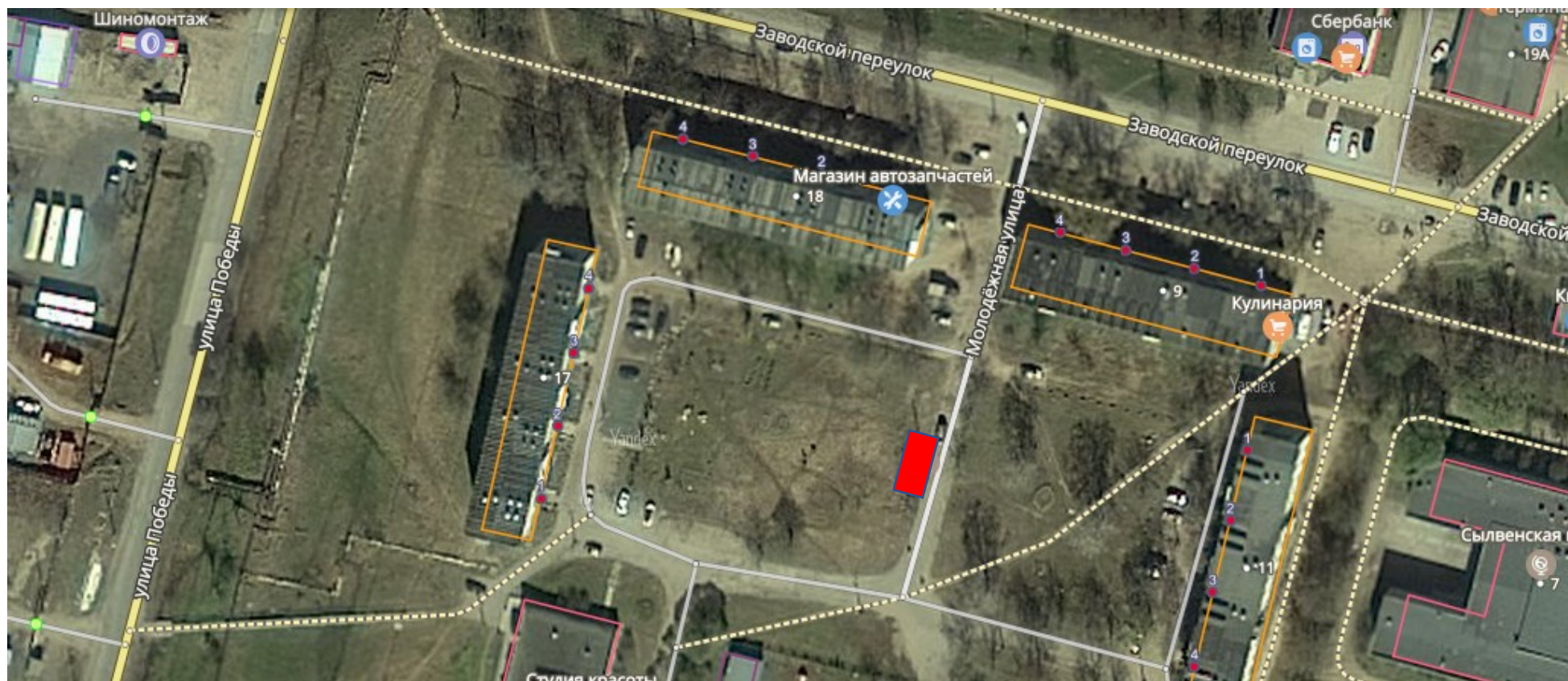
7. п. Сылта, ул. Логовая, вблизи дома № 17а



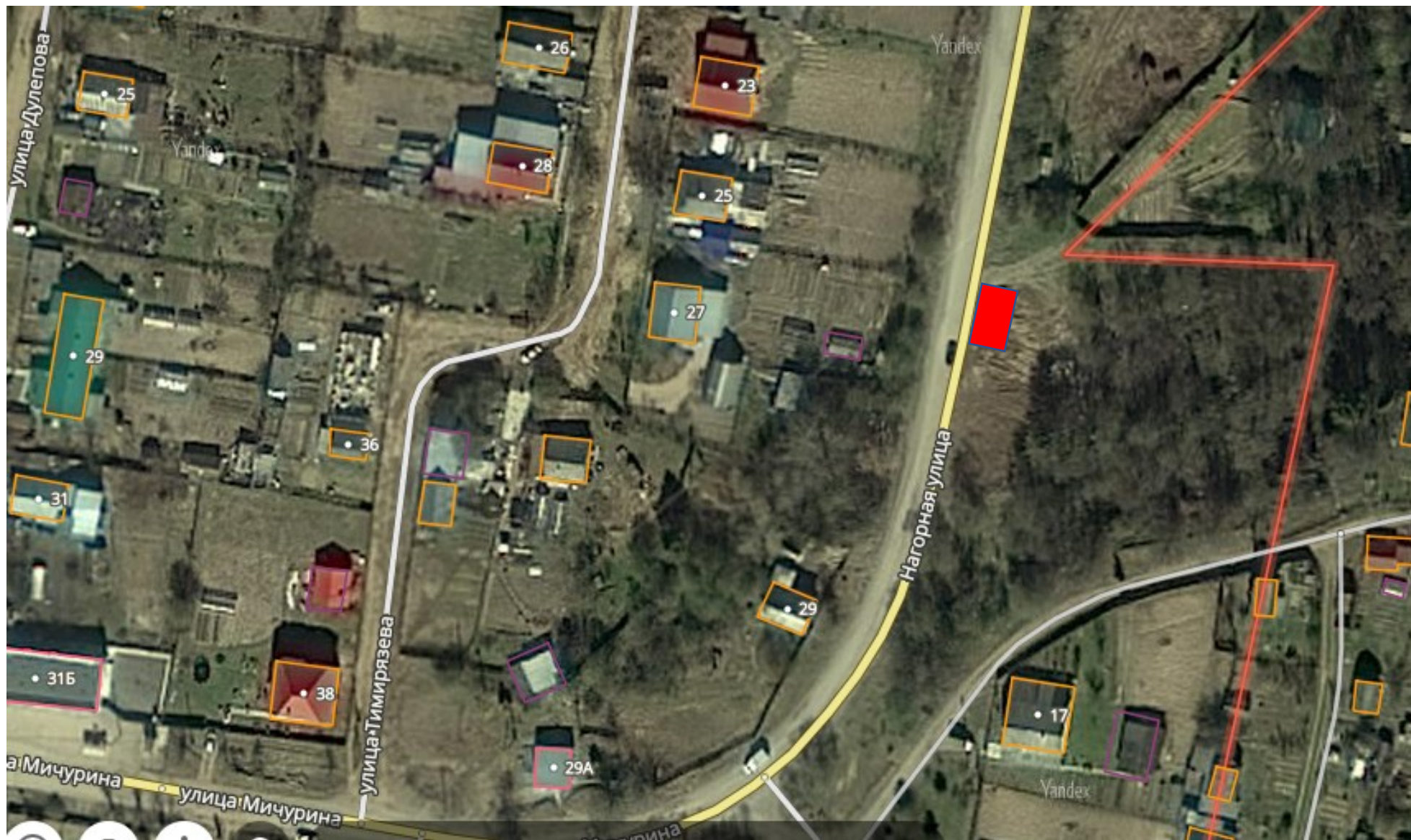
8. п. Сылва, ул. Молодёжная, за домом № 13



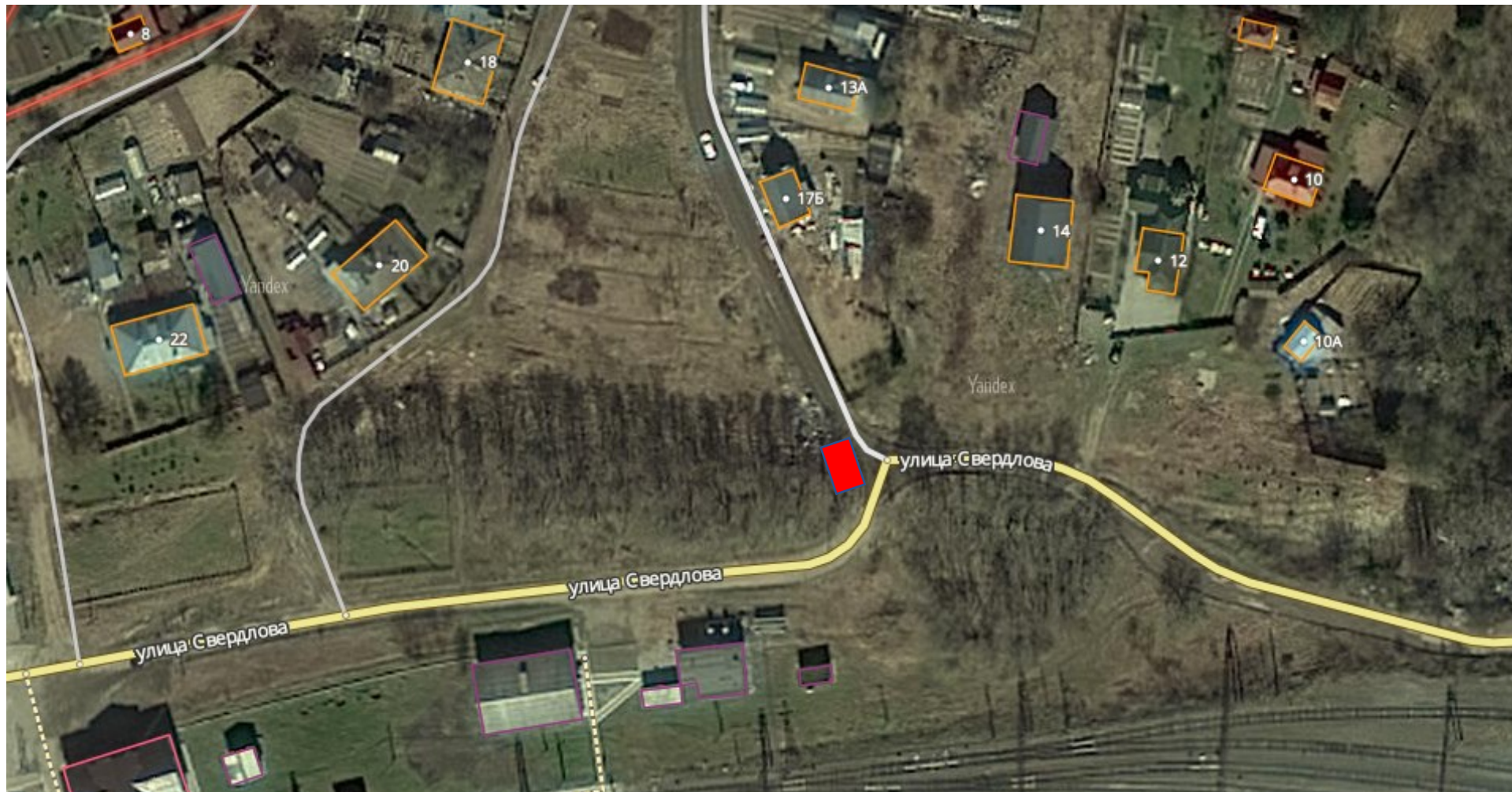
9. п. Сылва, ул. Молодёжная, за домом № 18



10. п. Сылта, ул. Нагорная, 15



П. п. Сылва, ул. Свердлова, напротив дома № 17б



12. п. Сылва, ул. С. Корнеева, около дома № 2



13. п. Сылва, ул. Челюскинцев, 28а



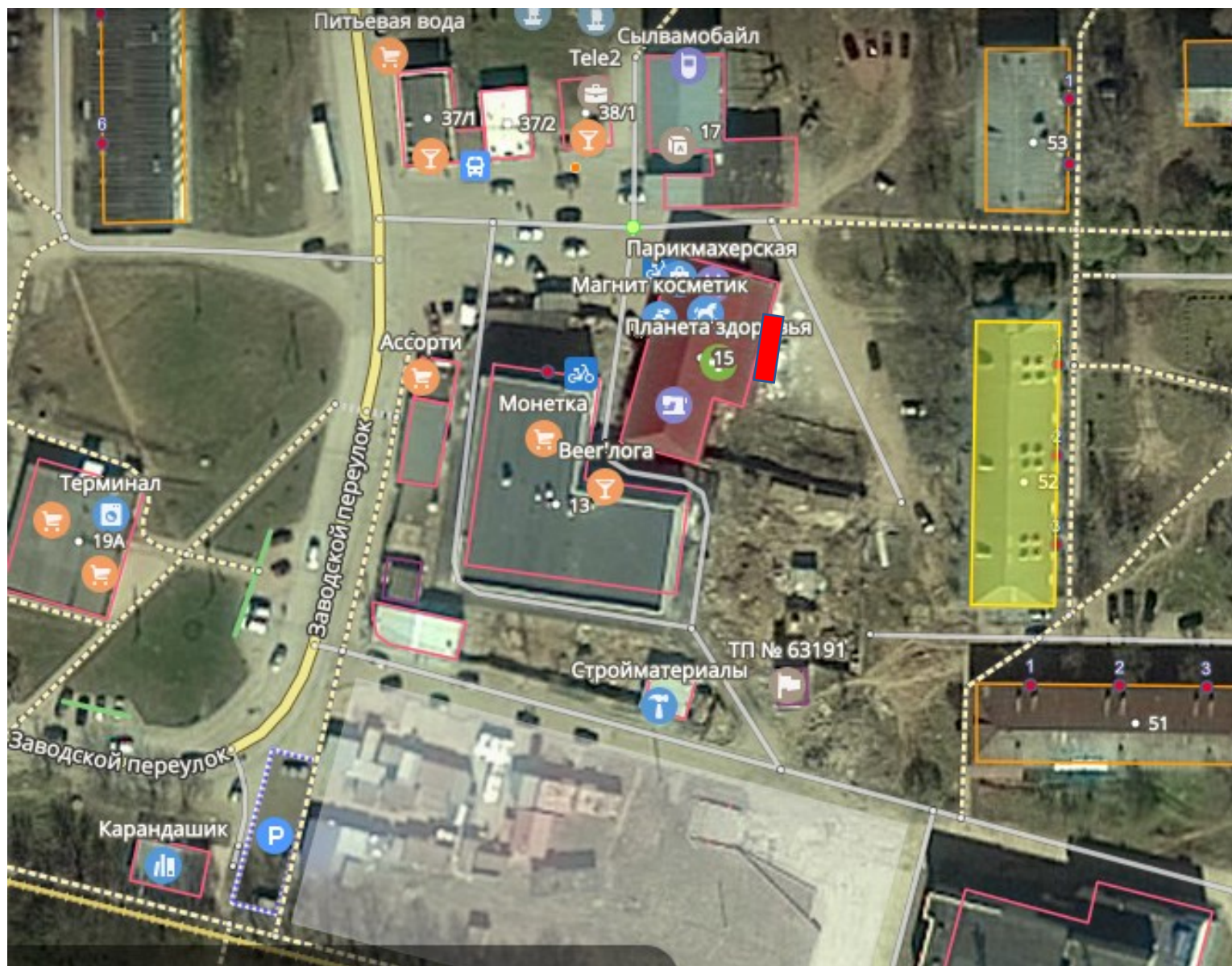
14. п. Сылва, ул. Заводской переулоч, 8а (Отдел МВД)



15. п. Сылва, ул. Заводской переулок, 13 (ТС «Монетка»)



16. п. Сылва, ул. Заводской переулок, 15 (ТС «Магнит-косметик»)



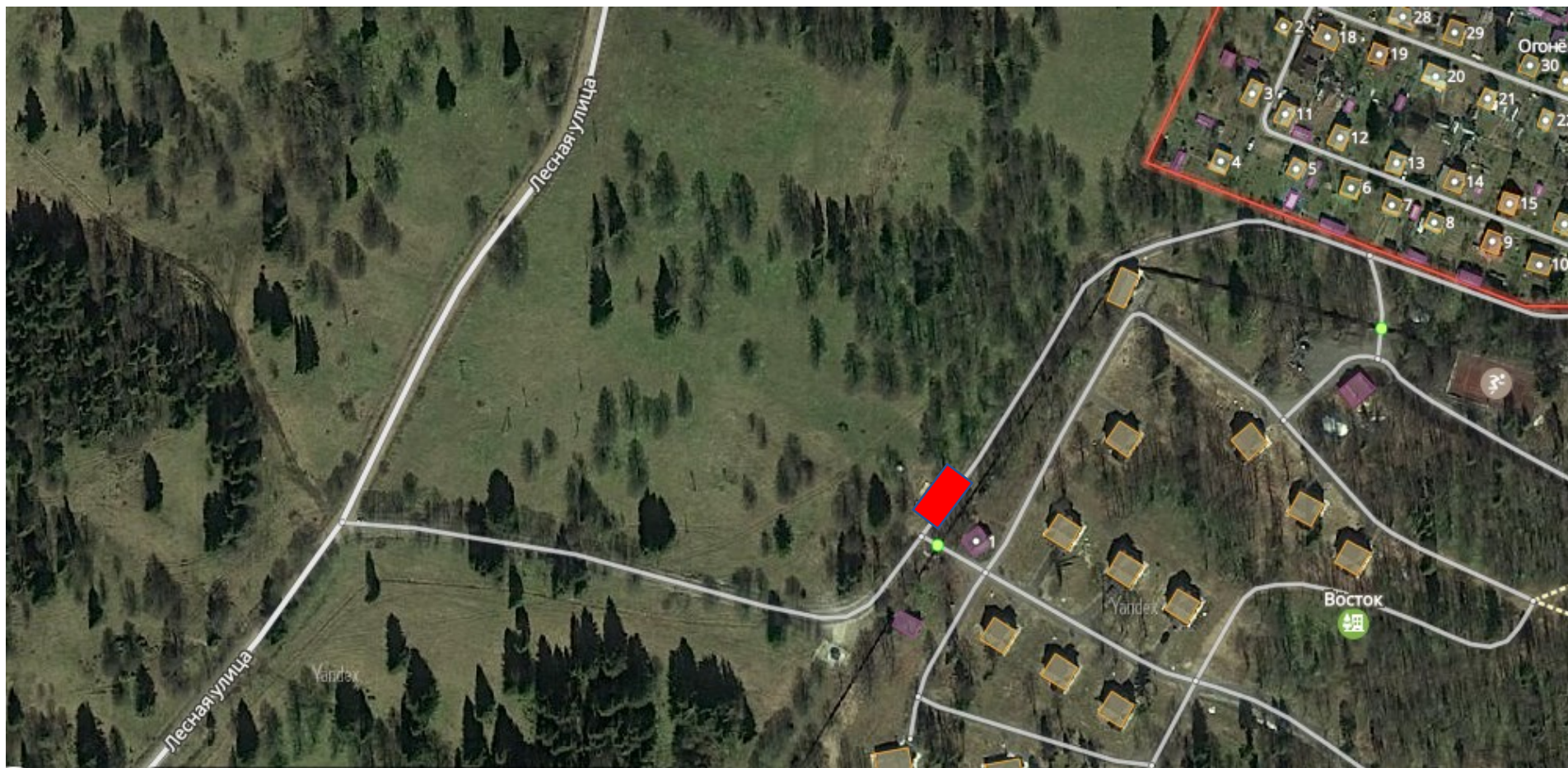
17. п. Сылва, ул. Заводской переулоч, 16/1 (детский сад «Рябинка», корпус 1)



18. п. Сылта, ул. Заводской переулк, 19а (ТС «Магнит»)



19. п. Сылва, ул. Лесная, у дома № 1 (ГДК «Восток»)



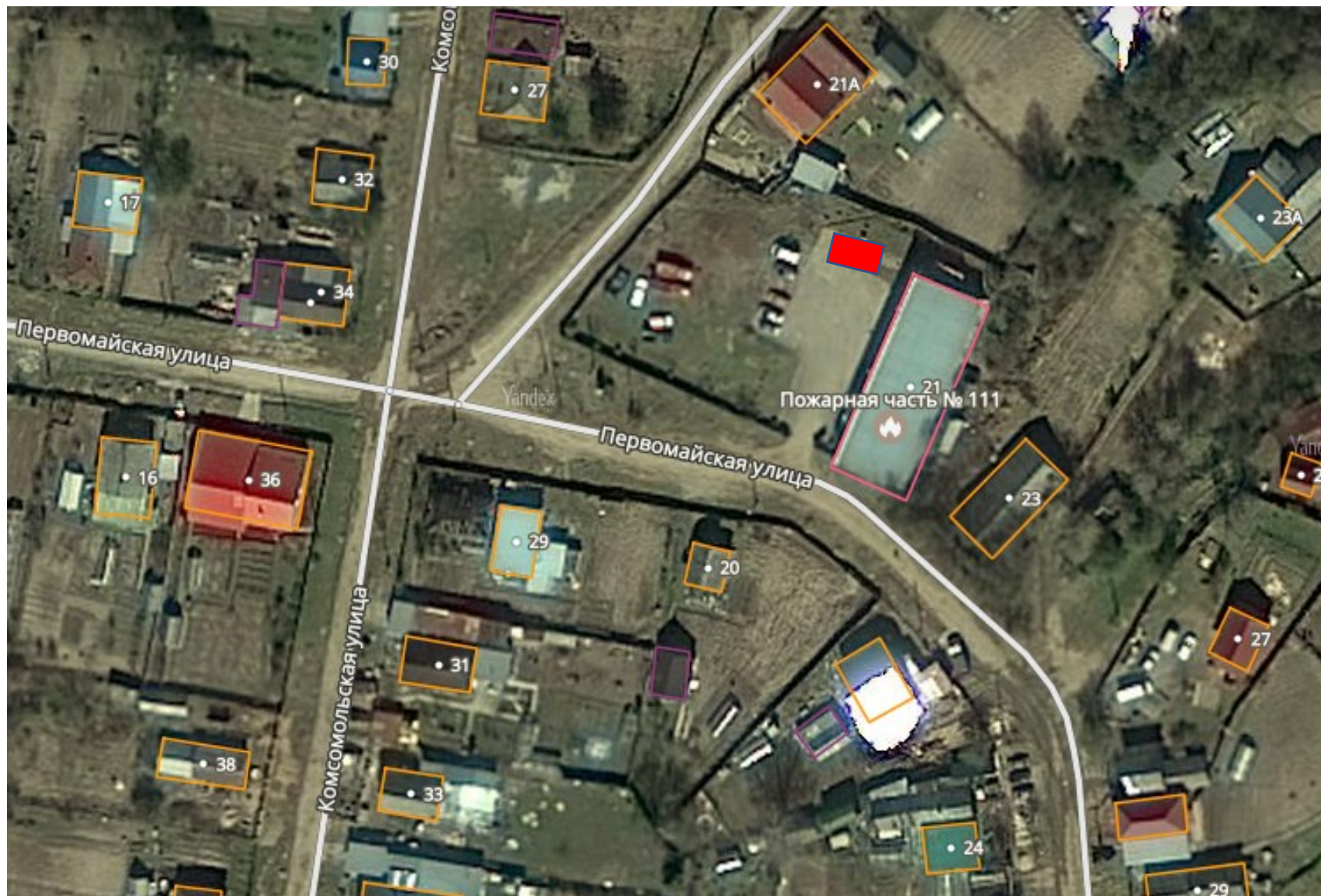
20. п. Сылва, ул. Логовая, 35 (ООО «Феникс»)



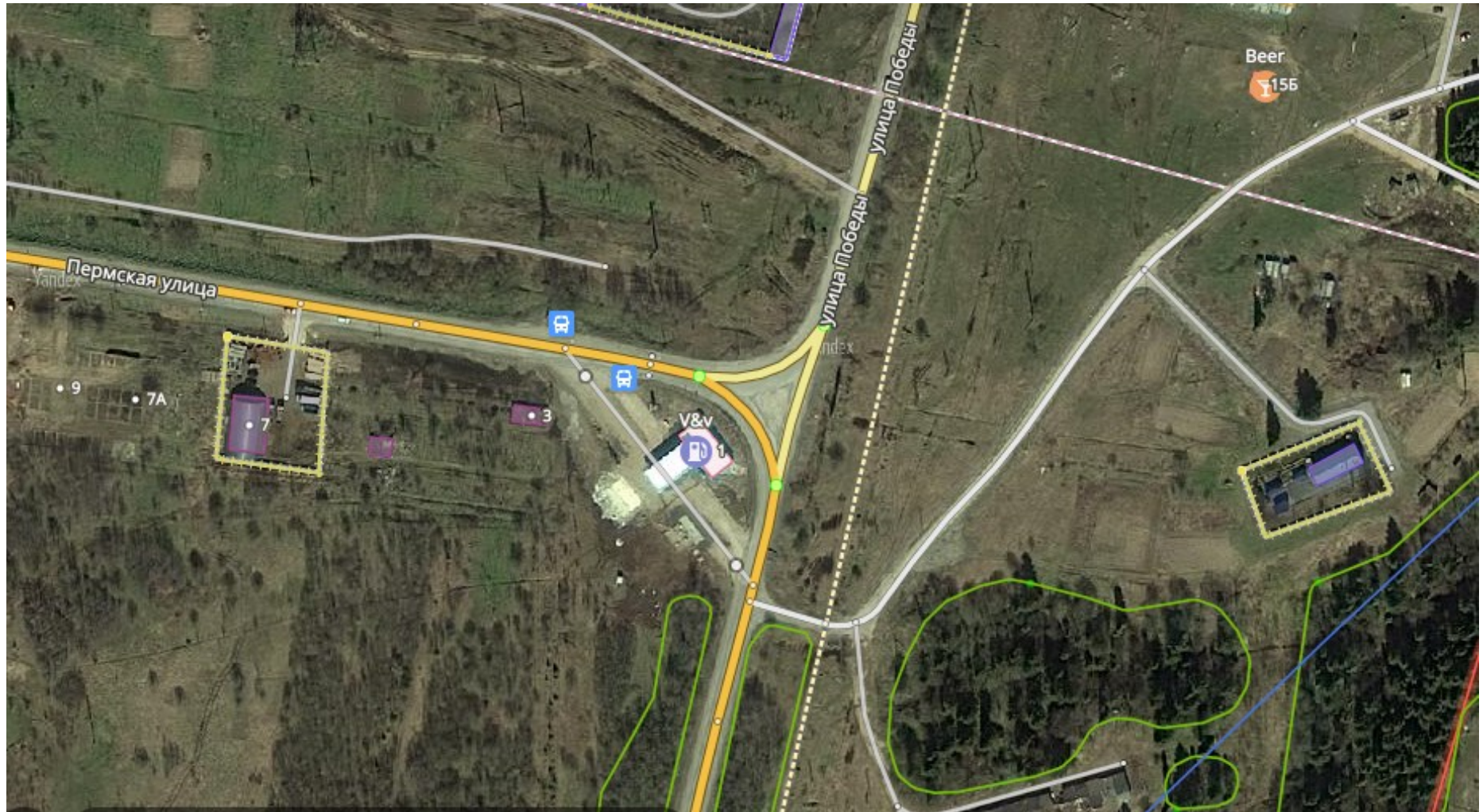
21. п. Сылва, ул. Молодёжная, 7 («Сылвенская средняя школа им.В.Каменского»)



22. п. Сылва, ул. Первомайская, 21 (Пожарная часть № 111»)



23. п. Сылва, ул. Пермская, 1 АЗС



24. п. Сылва, ул. Пермская, 15



25. п. Сылва, ул. Победы, 1А (ТС «Светофор»)



26, 27 п. Сылта, ул. Победы, 1/5 (ООО «Династия», ООО «Подводник»)



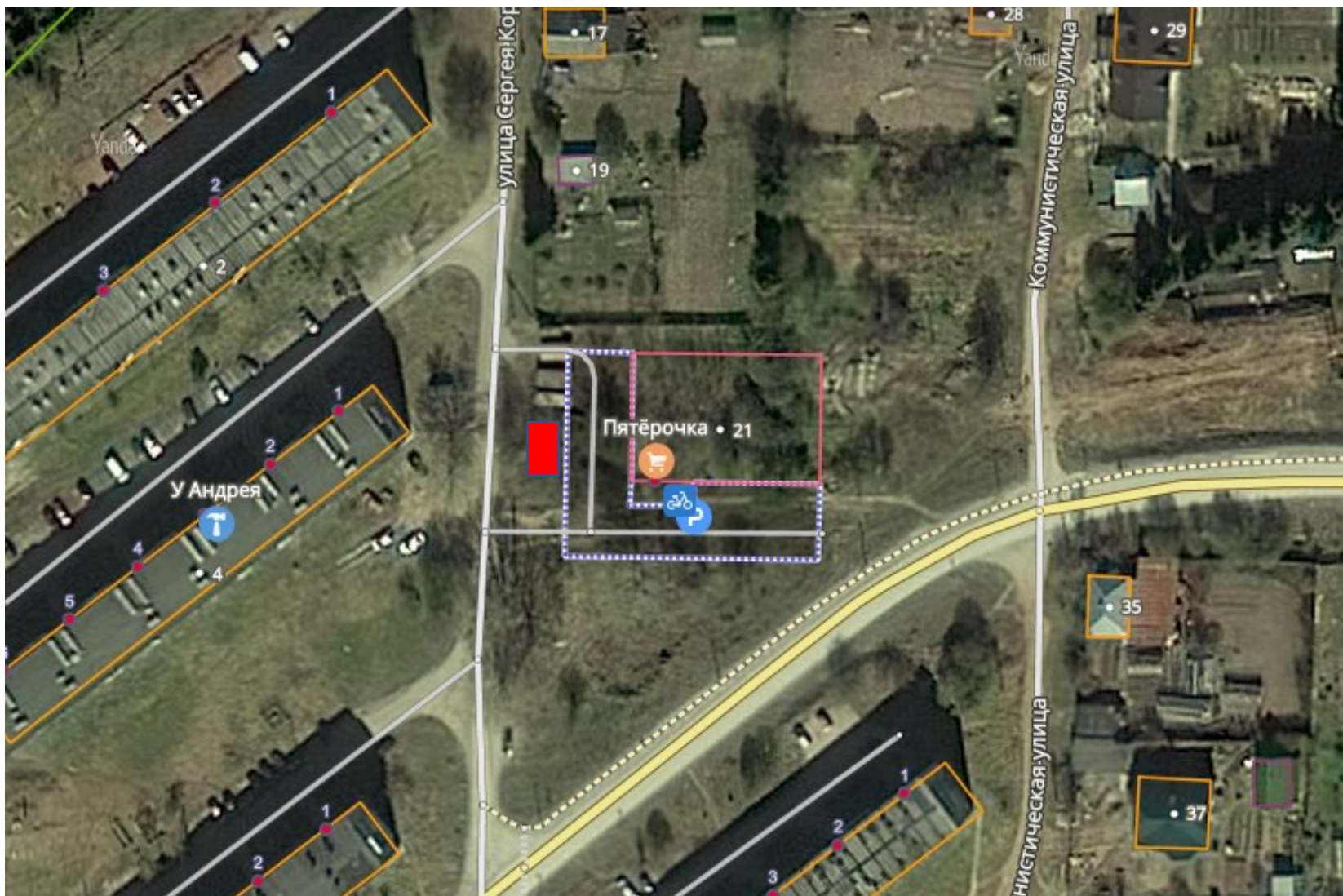
28. п. Сылва, ул. Свердлова (РЖДстрой)



29. п. Сылва, ул. С.Корнеева, 6/1 (ЗАО «Тандер» ТС «Магнит»)



30. п. Сылва, ул. С.Корнеева, 21(ООО «Агроторг», магазин ТС «Пятерочка»)



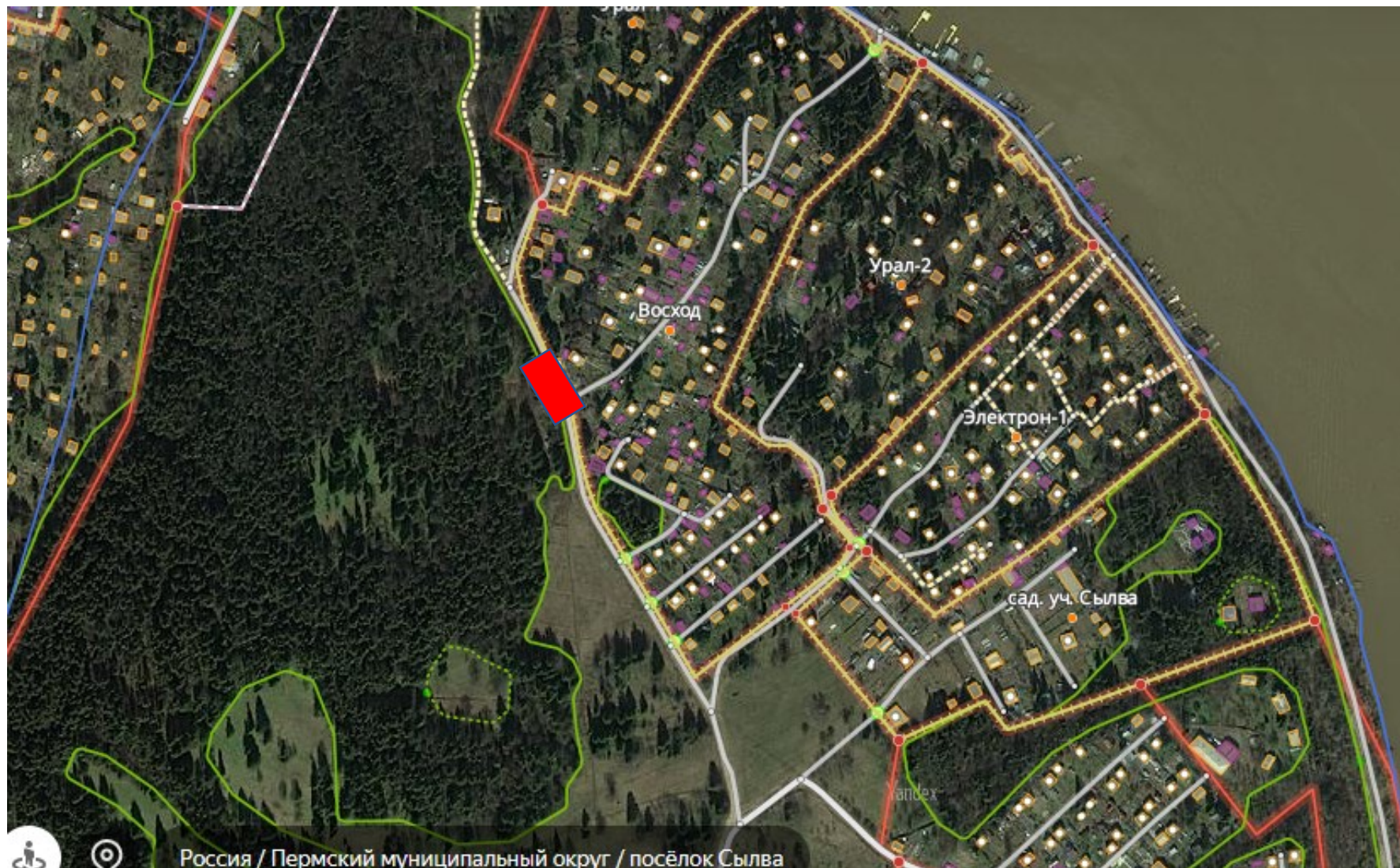
31. п. Сылта, Строителей, 13 (ОАО «Пермэнергосбыт, электроподстанция п. Сылта»)



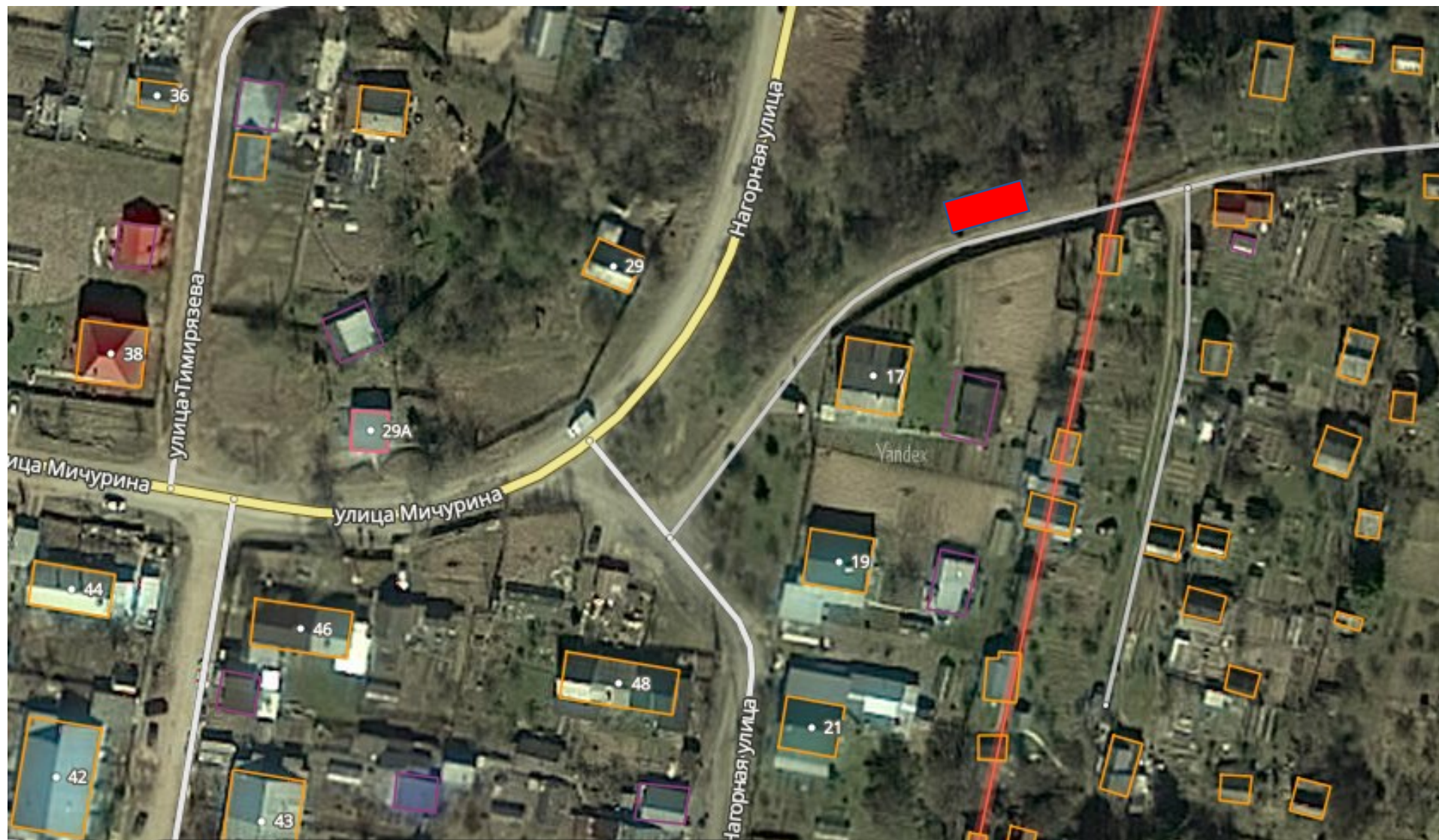
32. Сылвенское с/п, Сылвенский тракт, 1 (АО «ПРОДО Птицефабрика Пермская»)



33. п. Сылва, снт «Восход»



34. п. Сылва, снт «Геолог»



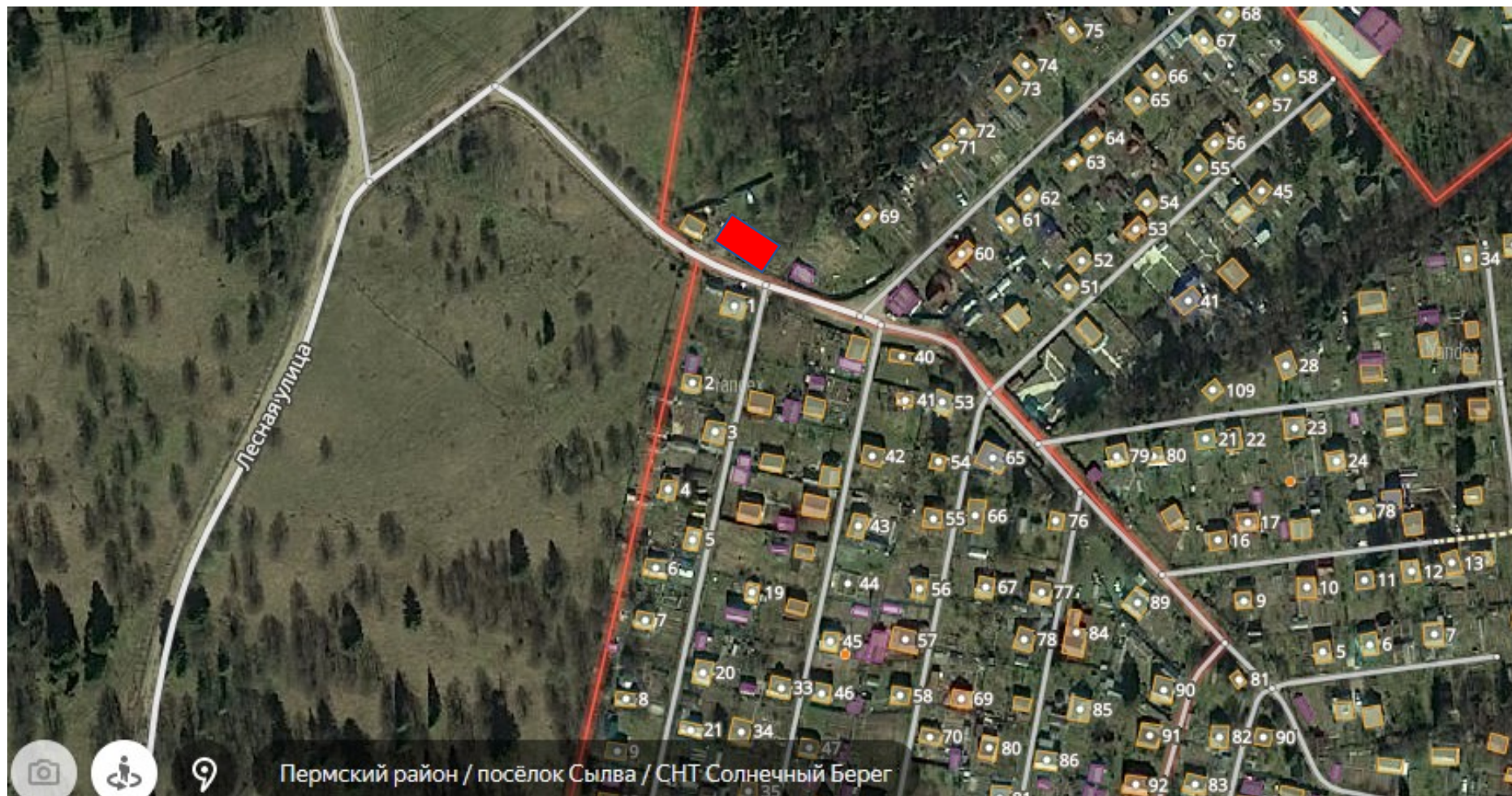
35. п. Сылва, снт «Лесной»



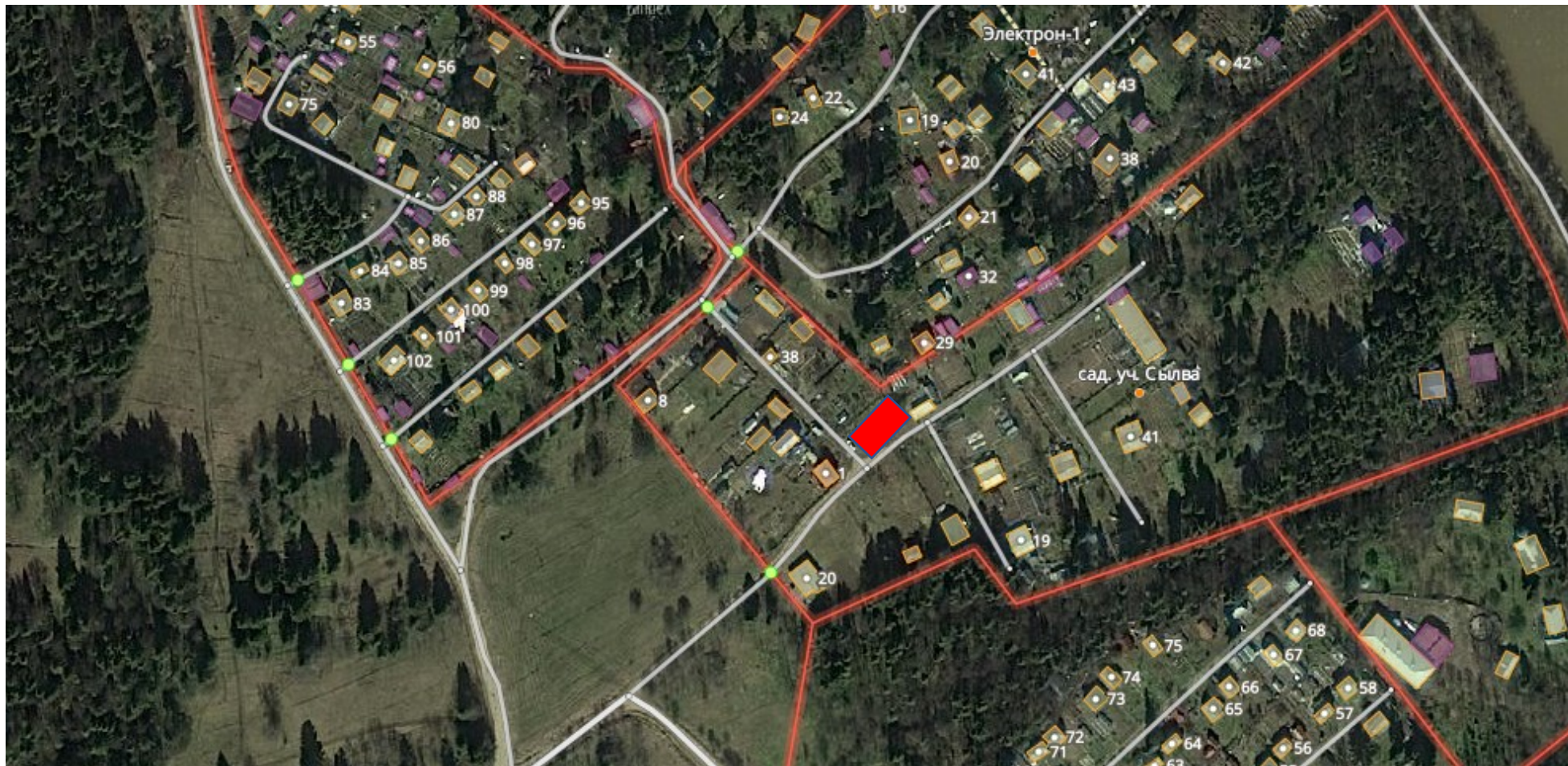
36. п. Сылва, снт «Огонёк»



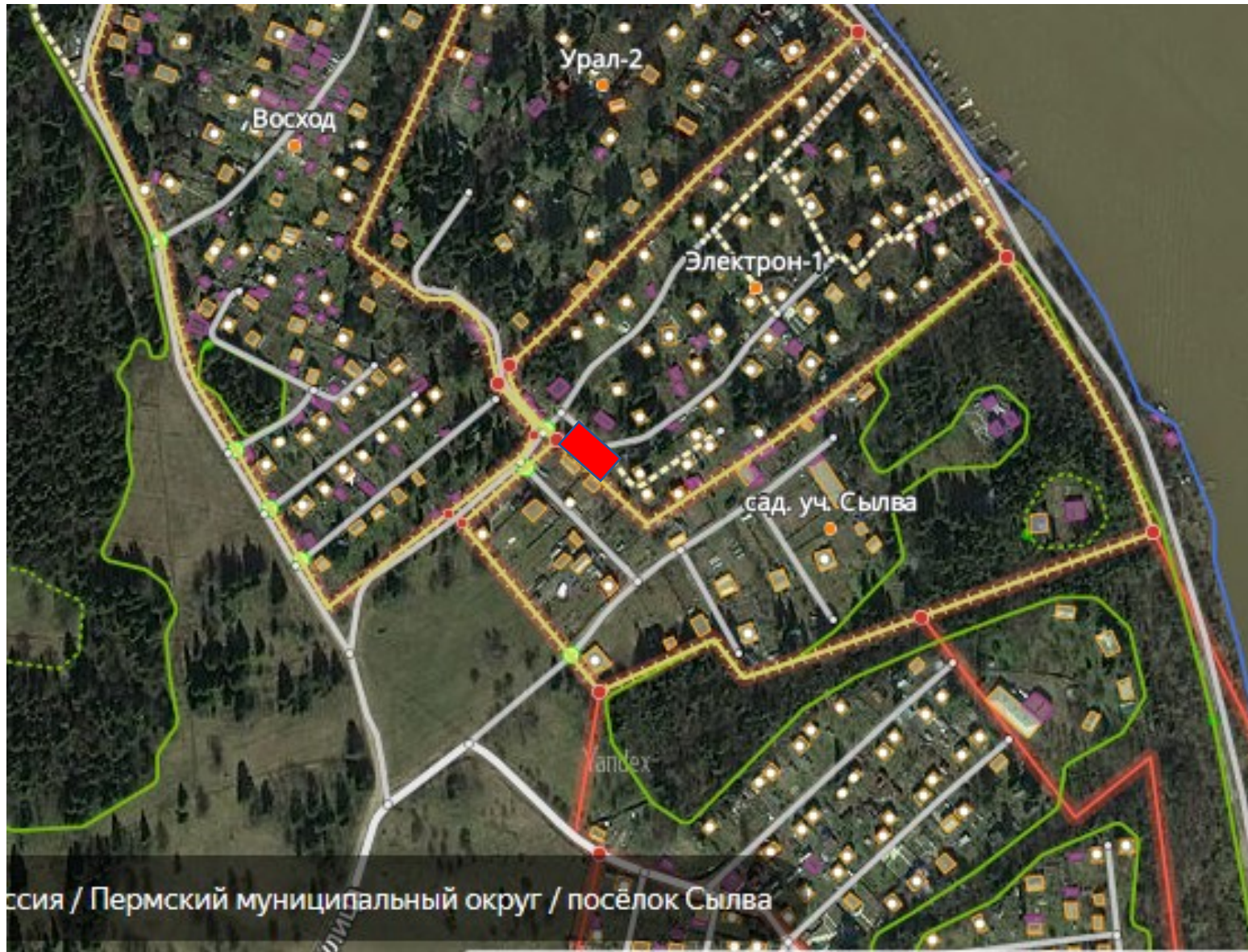
37. п. Сылва, снт «Солнечный берег»



38. п. Сылва, снт «Сылва»



39. п. Сылва, снт «Электрон-1»



40. с. Троица, ул. Советская, у дома № 7



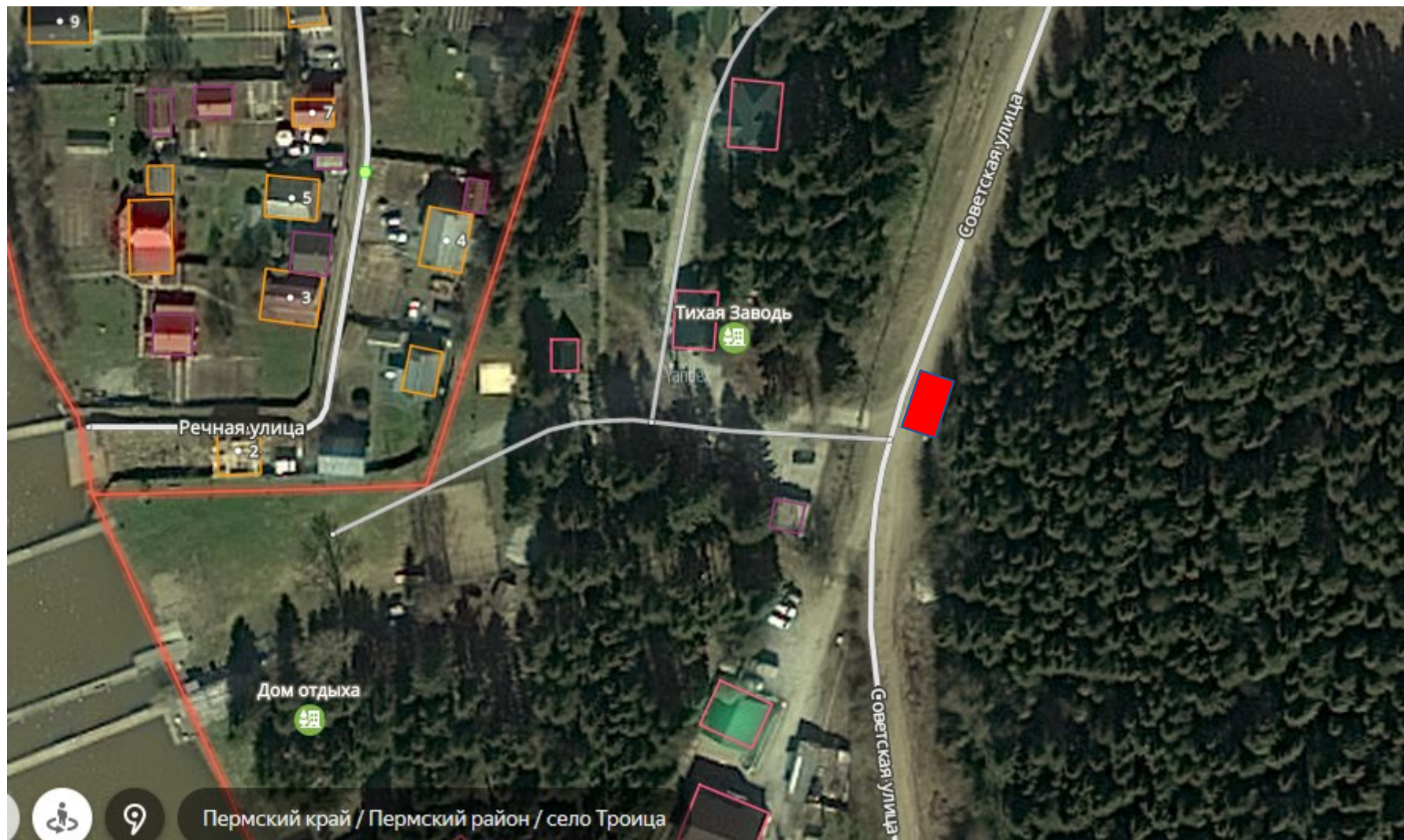
41. с. Троица, ул. Советская, напротив дома № 58



42. с. Троица, ул. Советская, 28 (ООО «Мясоперерабатывающее предприятие «Агропрод»)



43. с. Троица, ул. Советская, б/о «Тихая Заводь»



44. с. Троица, б/о «Раздолье»



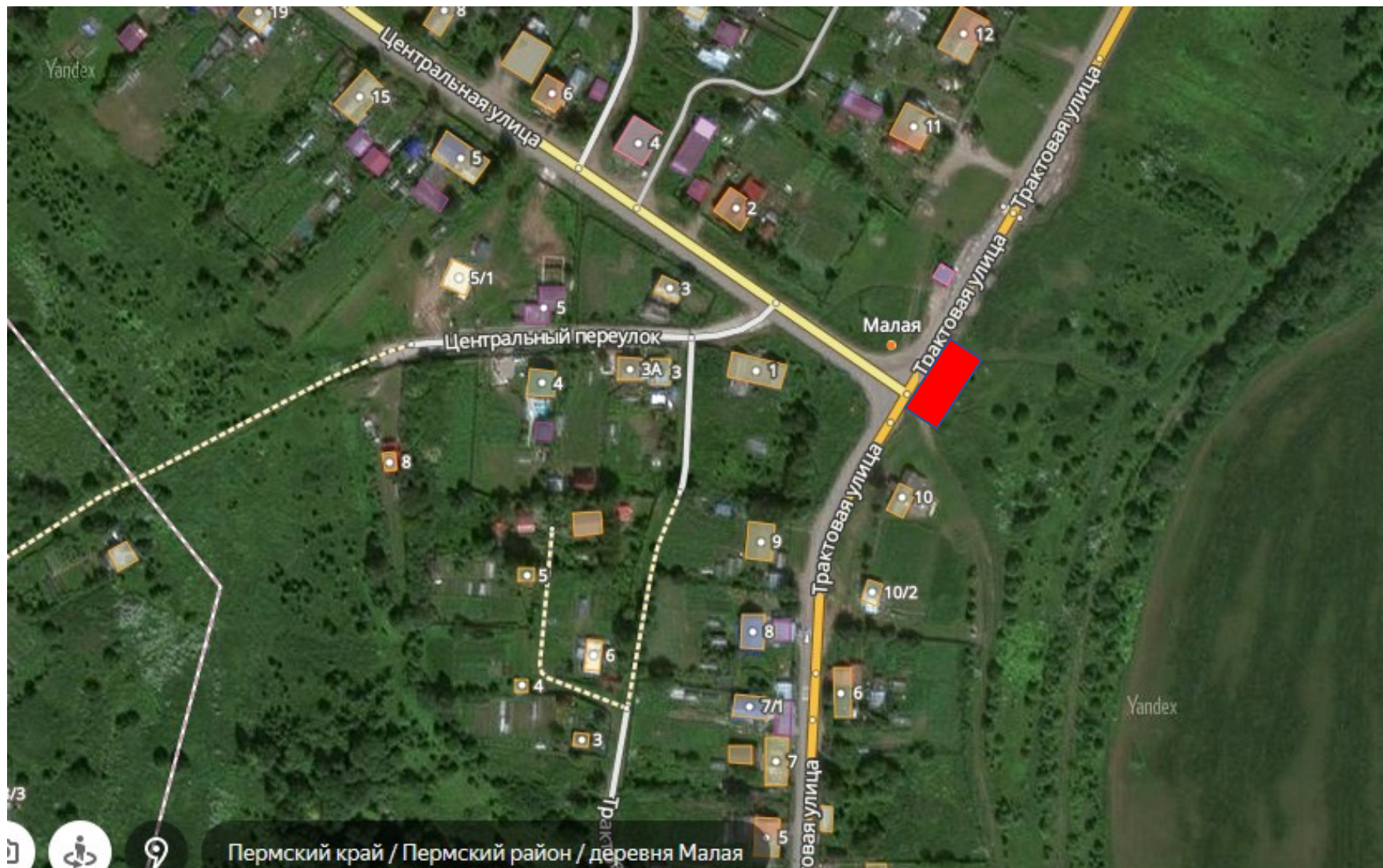
45. с. Троица, снт «Троицкий залив»



46. Сылвенское с/п, НПС «Мостовая»



47. д. Малая, ул. Тракторная, напротив дома № 10



48. д. Малая, ул. Школьная, напротив дома № 1а



49. д. Малая, ул. Школьная, 2а (Лядовская основная школа)



50. д. Малая, ул. Центральная, 14а (ООО «УралАгро»)



51. с. Ляды, ул. Строительная, у дома № 19



52. с. Ляды, снт «Сылва»



53. с. Ляды, снт «Крутые Горки»



54. п. Сылва, ул. Заводской переулок, д. 1



55. с. Ляды, ул. Строительная, д.3



56. п. Сылва, снт «Солнечный»



57. п. Сылва, ул. Пермская, 10, корпус 10



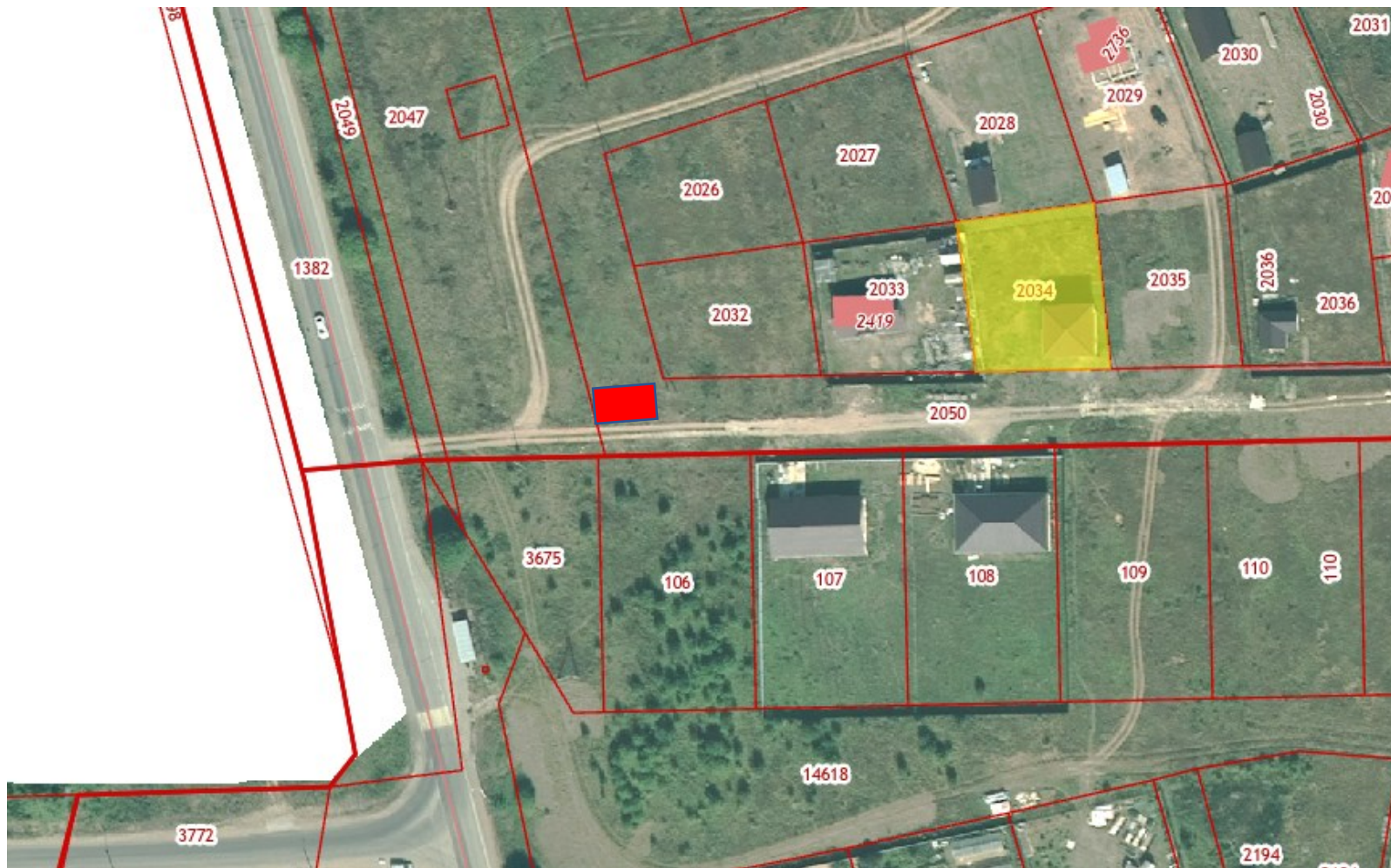
58. п. Сылва, ул. Сосновая



59. с. Троица, ул. Степная



60. с. Троица, проулок Надежды



б1. д. Мостовая, ул. Полевая



62. д. Буланки, ул. Центральная



63. д. Верх-Речки



64. с. Ляды, ул. Заводская



65. Пермский край, Пермский м.о., территория НПС «Мостовая»



66. Пермский край, Пермский м.о., п. Сылва, ул. Пермская, 3



ПЛАНИРУЕМЫЕ ПЛОЩАДКИ

1. п. Сылва, ул. Комсомольская



2.п. Сылва, ул. Первомайская



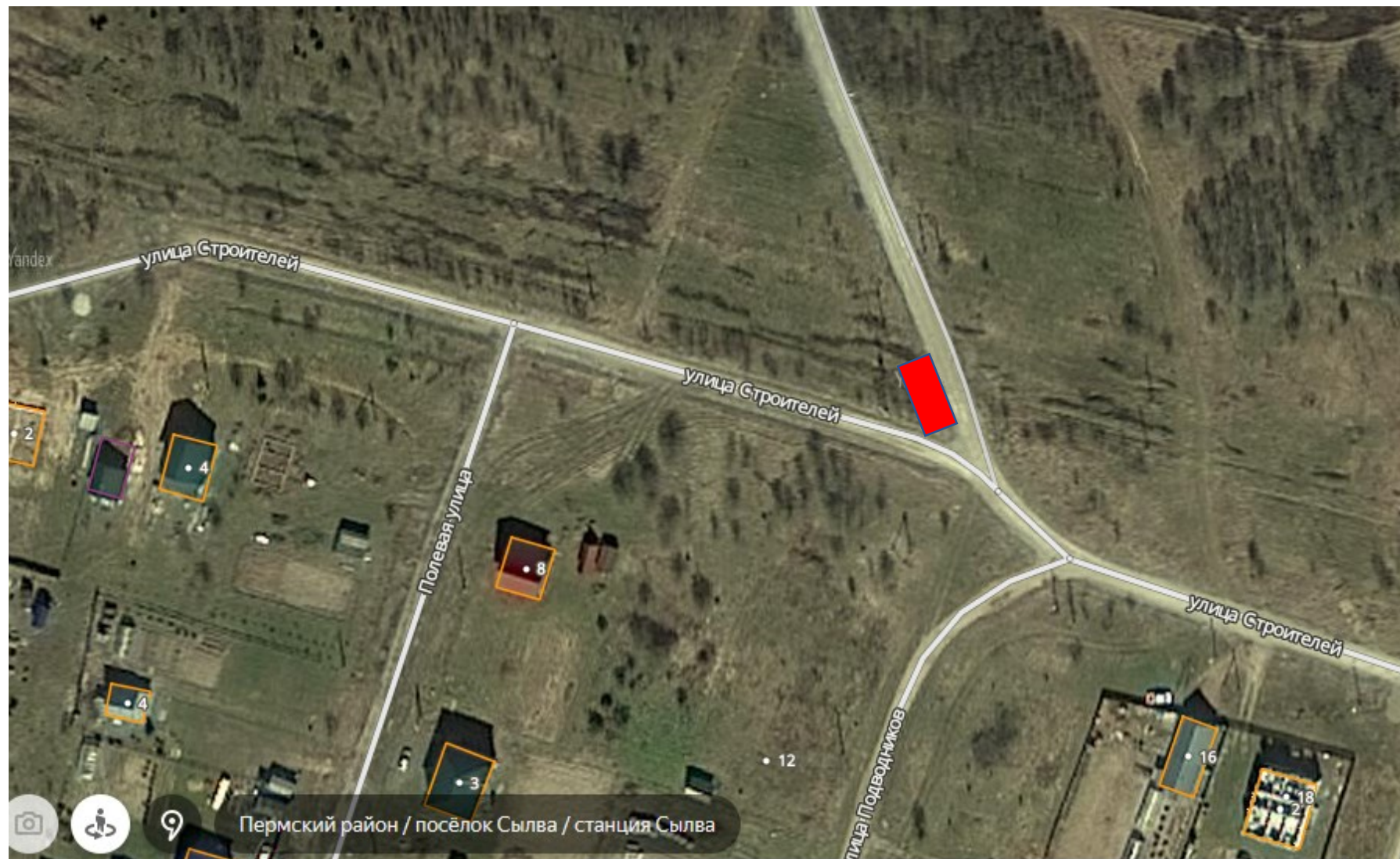
3. п. Сылва, ул. Средняя гора



4. п. Сылва, ул. Победы



5. п. Сылва, ул. Строителей



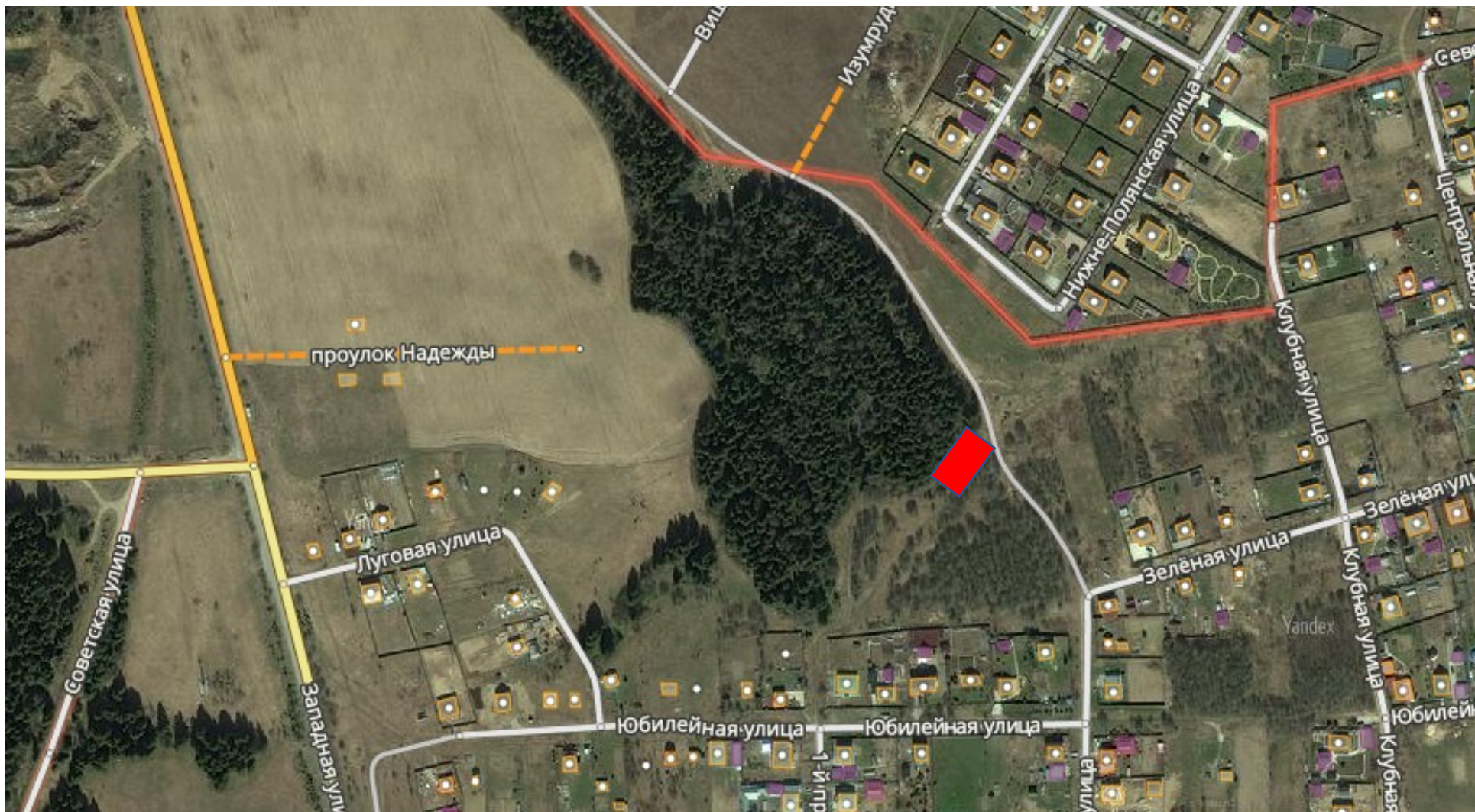
б. с. Троица, ул. Зеленая



7. с. Троица, ул. Полевая



8. с. Троица, ул. Снежная



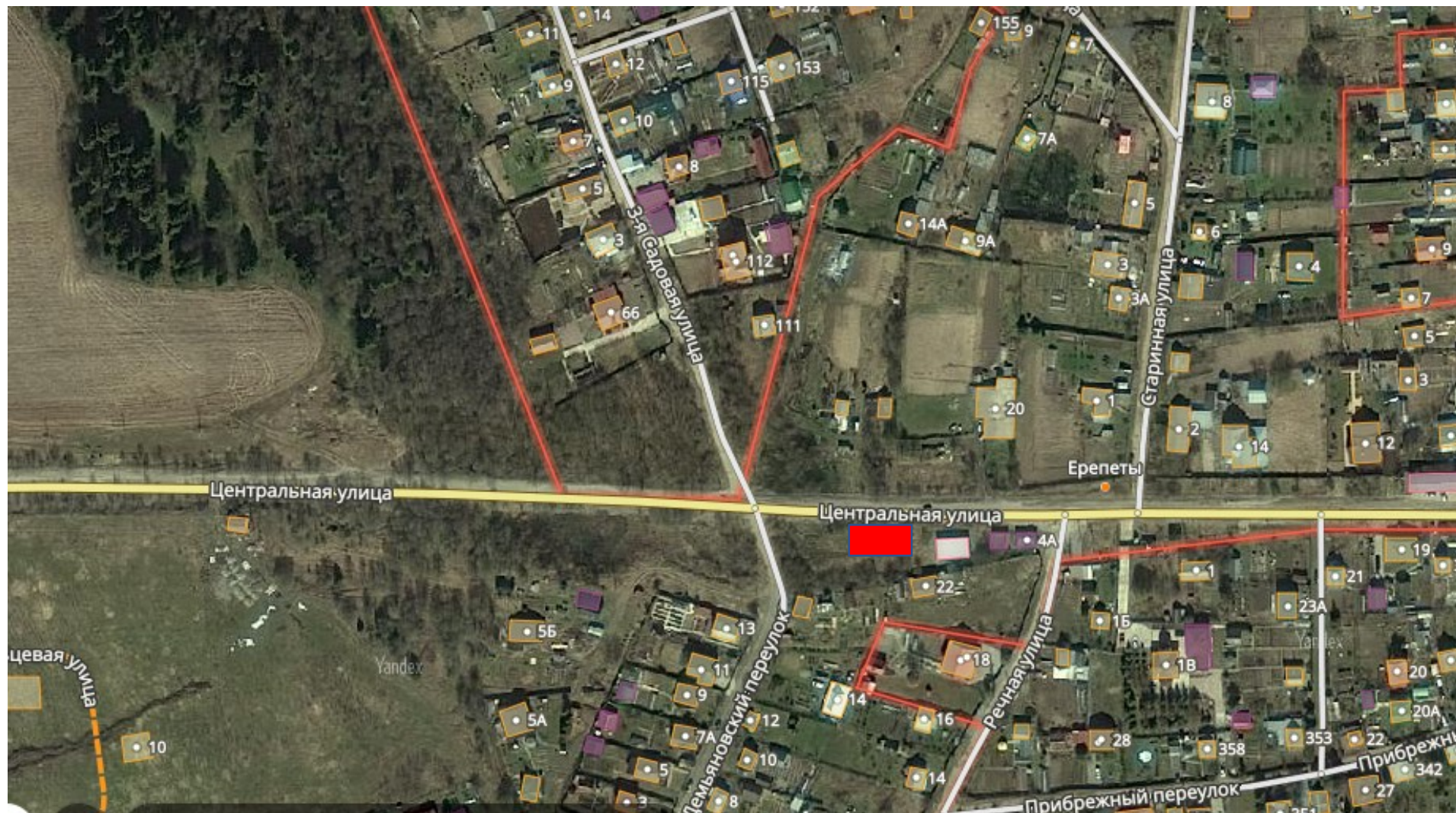
9. с. Троица, ул. Степная



10.с. Троица, ул. Советская /ул. Г. Пыльгалова



11. д. Ерепеты, ул. Центральная



12. д. Мостовая, ул. Старинная



13. с. Ляды, ул. 9-я Карьерная



14. д. Малая, ул. Центральная

